

21
—
22



L'ESCAPADE

Dans la période particulièrement difficile que l'ensemble de notre société traverse depuis le début de la pandémie du Covid-19, la culture, plus que jamais est ce qui nous unit les uns aux autres et nous permet de percevoir une lueur d'espoir.

Localement, la ville d'Hénin-Beaumont se tient comme chaque année, auprès de l'Escapade pour l'accompagner dans ses projets culturels et sa programmation artistique.

D'aucuns, en 2014, avaient évoqué la fin de toute manifestation culturelle à Hénin-Beaumont. Force est de constater que non seulement la culture a été une préoccupation permanente de la ville, mais qu'en outre nous avons soutenu la démocratisation de l'accès à la culture pour chacun.

En effet, outre les manifestations culturelles qui ont émaillé nos calendriers ces dernières années, la ville a particulièrement soutenu, par une politique active et dynamique de baisse des coûts d'adhésions dans ses structures municipales, la possibilité pour tous de s'initier à toute forme d'expression culturelle.

Concernant l'Escapade, c'est plus d'une centaine de milliers d'euros qui ont été investis dans l'entretien et la rénovation du bâtiment. La ville est également, et de loin, le premier contributeur au budget de l'association. Enfin, un travail partenarial et de confiance s'est engagé au fil des ans avec la présidence et la direction dans un souci permanent d'indépendance de l'Escapade.

La programmation propre de la ville perdue avec le Hénin Rock Festival que vous retrouverez les 12, 19 et 26 février 2022. Le programme sera prochainement annoncé sur les réseaux municipaux avec les possibilités de réservations habituelles.

Ensemble, vivons pleinement la culture dans notre ville !

Steeve Briois

- Maire d'Hénin-Beaumont



C'était il y a 30 ans, la Maison des jeunes et de la culture d'Hénin-Beaumont devenait le Centre d'Animation Culturelle l'Escapade sous la forme associative pour offrir aux habitants un projet culturel ambitieux que nous voulons à la fois accessible, proche et populaire.

Effectivement, au cours de ces 30 dernières années, notre scène a pu accueillir des jeunes talents qui sont aujourd'hui devenus des acteurs majeurs du paysage culturel français, je pense à Zazie, Souchon, Cabrel, Matthieu Chedid et tant d'autres. Ces artistes ont inspiré nos adhérents qui viennent pratiquer la musique, la danse ou le théâtre, car n'oublions pas, l'Escapade est un des uniques lieux des Hauts-de-France qui rassemble tout au long de l'année les professionnels et les amateurs. Alors, si pendant de (trop) nombreuses semaines vous n'avez pu jouer de votre instrument, danser, jouer la comédie, ou si vous vous êtes rendu compte que finalement, même si on peut tout faire en vidéo, c'est quand même drôlement mieux de pratiquer en vrai, alors venez pousser les portes de l'Escapade pour vous inscrire à nos nombreuses propositions d'activités artistiques et culturelles et surtout venez voir du spectacle vivant dans la magnifique salle de théâtre ou également hors les murs. La programmation se veut variée et de grande qualité. Disons encore venez et amusez-vous !

Belle saison à toutes et à tous

Jean-Luc Dubroecq

- Président de l'Escapade





ÉDITO

Quelle expérience particulière à vivre que d'être nommé directeur d'un centre culturel le jour où le gouvernement annonce la fermeture des salles de spectacle. Drôle de bienvenue en effet.

En ce 2 novembre 2020, la culture a donc attrapé elle aussi la COVID-19, la forme longue en plus. On l'a donc mise aussi en réanimation, sous respirateur, pour qu'elle garde son souffle, à coup d'aides gouvernementales aux structures et aux intermittents. Après l'acceptation de la situation vint vite l'abattement : des salles fermées soit disant non essentielles, alors qu'on se ruait en masse dans les centres commerciaux.... Et toujours pas de dates de réouverture. Loin d'être abattue, toute l'équipe de l'Escapade a fait preuve d'une énergie formidable pour ne pas couper les liens. Nous avons multiplié les résidences de créations pour que les compagnies puissent continuer à jouer, à créer et faire émerger les idées. De nouvelles formes de spectacles Covidocompatibles ont été inventées, les artistes sont sortis des murs pour aller rencontrer le public en milieu scolaire par exemple. L'énergie et le désir de retrouver le public n'ont jamais été aussi forts. Quel n'a pas été notre bonheur de tous vous retrouver en juin pour profiter du programme que nous avions concocté pour cette réouverture. Il faut d'ailleurs remercier nos partenaires qui nous ont soutenus de façon inconditionnelle pendant cette période.

Aujourd'hui, nous sommes à l'aube d'une nouvelle saison que nous espérons libre et sans contrainte, mais nous saurons nous adapter aussi aux obligations sanitaires. En 2021, finalement on n'a jamais autant parlé de la culture dans les médias, comme quoi, l'essentiel n'est pas toujours là où l'on pense. Alors, à tous ceux qui n'ont pas pu venir, à tous ceux qui ne venaient pas avant, mais qui n'ont pas pu passer à côté des informations, venez pousser les portes des théâtres, venez pousser les portes de l'Escapade, vous verrez, il y aura toujours un spectacle pour vous et en plus, vous y serez très bien accueilli, comme j'ai pu l'être ici et par cette belle région du Nord.

Au plaisir de vous rencontrer très vite

Jean-Yves Coffre

- Directeur de l'Escapade



CALENDRIER 21 | 22

SEPTEMBRE

SAMEDI 4 • 10H À 18H

Portes ouvertes à l'Escapade

SAMEDI 11 • 15H À 21H

Jardins en scène

Festival

p.8

OCTOBRE

VENDREDI 1 • 20H

Bande de Belges

Humour

p.10

VENDREDI 8 • 20H

L'Apocalypse selon Günther

Théâtre

p.11

JEUDI 14 • 20H

Clou • Noé Preszow

Chanson française

p.12

JEUDI 21 • 20H

Janis

Théâtre

p.13

NOVEMBRE

MERCREDI 10 • 20H

SEGO LEN • Lonny

Chanson française

p.14

VENDREDI 12 • 20H30

Portrait de femme

Musique classique

p.15

SAMEDI 20 • 18H30

Concert de la Sainte Cécile*

Ecole municipale de musique

MARDI 23 • 18H30

LEONtine

Théâtre

p.17

SAMEDI 27 • 18H30

ACIDULE

Danse et objets

p.18

MARDI 30 • 18H30

Louise a le choix

Théâtre

p.19

DÉCEMBRE

VENDREDI 3 • 18H30

Minute papillon

théâtre d'objets et musique

p.20

MARDI 7 • 18H30

Nos petits penchants

Marionnettes

p.21

SAMEDI 11 • 18H

Miette et Léon

Théâtre

p.22

JEUDI 16 • 20H

Festival COMMUNE

Théâtre

JANVIER

VENDREDI 14 • 20H

Têtes rondes et têtes pointues

Théâtre

p.23

SAMEDI 22 • 20H

Laura Cahen

Chanson française

p.24

SAMEDI 29 • 20H

Les invisibles

Théâtre spirite

p.25



FÉVRIER

MARDI 1 • 18H30

PeeK&Boo

Cirque aérien et théâtre

p.26

SAMEDI 12 • 20H

SAMEDI 19 • 20H

SAMEDI 26 • 20H

Henin Rock Festival*

Concerts

MARS

SAMEDI 5 • 20H

Grains de sel

Théâtre, comédie satirique

p.27

JEUDI 10 • 20H

L'âge de nos pères

Théâtre documentaire

p.28

JEUDI 24 • 20H

Fanny Ruwet

Humour

p.29

DIMANCHE 27 • 17H

Pucie

Danse

p.30

AVRIL

VENDREDI 1 • 20H

Hand in cap • Oscar et la dame en rose

Hip Hop I Clown

p.31

VENDREDI 8 • 20H

Stevensongs

Théâtre musical

p.32

JEUDI 28 • 20H

501 Blues

Théâtre

p.33

MAI

JEUDI 12 • 20H

To tube or not to tube

Théâtre

p.34

SAMEDI 28 • 20H

Vaudou Game

World Music

p.35

JUIN

DIMANCHE 12 • 15H

Battle Raw Concept

Cultures urbaines

p.36

VENDREDI 17 • 20H • Danse

SAMEDI 18 • 18H • Danse

MARDI 21 • 20H • Musique et Théâtre

VENDREDI 24 • 20H • Théâtre

Restitutions ateliers

p.41

JEUDI 30 • 20H

Rendez-vous au jardin !

Théâtre

p.37

JUILLET

SAMEDI 2 • 16H

Les colporteurs d'images #3

Festival de courts métrages

p.38



JARDINS EN SCÈNE

Premier rendez-vous de la saison au parc de la rue Ledru-Rollin à Hénin-Beaumont dans le cadre du festival Jardins en scène organisé par la Région Hauts-de-France. 3 spectacles à savourer seul, en famille ou entre amis, tout autant que les spécialités de nos producteurs locaux. Retrouvons nous dès 15H.

Théâtre

16H00 / 17H25 / 19H15

Durée | 25 min • à partir de 8 ans

Compagnie du Créac'h

EURÊKOI ?

De l'inventeur à l'invention

Eurêkoi ? Vous invite sur un chemin qui vous emmènera, de sauts de puces en pas de géants à la découverte de quelques inventeurs et inventions qui ont transgressé le cours des choses, bousculé l'ordre établi pour apporter leur grain de sel à l'humanité.

MISE EN SCÈNE | Jean-Christophe Viseux
AVEC | Jean-Maximilien Sobocinski

Bal Rock

20H00

Durée | 1h • à partir de 6 ans

Compagnie La Ruse

LET'S DANCE
#GARDENPARTY

Elvis, Les Stones, en passant par La Femme, David Bowie, Les Rita Mitsouko... Rien de tel que du son rock pour lancer un appel à surgir sur le dancefloor. Deux danseur.euse.s vous guideront aux 4 coins d'un dancefloor à ciel ouvert, dans le scénario de ce spectacle interactif et explosif. Très accessible, le bal Let's Dance s'adresse à tous. On ne résiste pas longtemps à laisser la fièvre de la danse nous surprendre...

AVEC | Bérénice Legrand, Marie Sinnaeve, Zoranne Serrano, Jules Leduc, Dorothée Lamy • SCÉNOGRAPHIE | Diane Dekerle • LUMIÈRES | Alice Dussart • CHORÉGRAPHE | Bérénice Legrand, Sandrine Becquet • CRÉATION SON | D.J. Moulinex, Olivier Clargé, Bérénice Legrand, Sandrine Becquet, Delbi • RÉGIE | Alice Dussart, Alix Weugue, Laurent Leroy, Franck Titécat • CONCEPT CULINAIRE | Séverine Lengagne

Concert : expérience collective
insaisissable

18H00

Durée | 1h15

LIOR SHOOV

Lior Shoov ne fait pas de concerts, ni de démonstrations. Elle propose des instants de partage avec le public où, sur le fil, elle cultive son goût du risque et puise dans son intimité pour délivrer une chose artistique unique et insaisissable. Seule en scène, avec sa voix, quelques instruments et dispositifs, elle explore la matière entre chant, discussion et improvisation. Et le temps se suspend...

TEXTES, CHANT, DISPOSITIFS, INSTRUMENTS, CRÉATION | Lior Shoov • CRÉATION ET RÉGIE LUMIÈRE | Kamel Bouchakour • CRÉATION ET RÉGIE SON | Thibaut Lescure





Compagnie Avec Vue sur la Mer

BANDE DE BELGES

Durée | 1h15 • à partir de 13 ans

Tarifs | 12€ • 9€ • 8€ • Pass 6 pas plus loin | 42€ (6 places)

Bric-à-brac surréaliste

Scutenaire, Nougé, Mariën, Chavée... Voilà les plus beaux représentants du surréalisme belge ! Des années 20 jusqu'à leurs morts, ces joyeux plaisantins par ailleurs très méticuleux, ont traqué la bêtise, bousculé la bienséance, secoué les arts et leur ami Magritte. Ils ont longtemps refusé l'étiquette «surréalistes» avant de finalement s'y résoudre «pour les commodités de la conversation». Je vous propose d'embarquer dans l'univers singulier et trop peu connu chez nous de cette Bande de Belges. Je vous invite à explorer leur fantaisie souvent iconoclaste, tantôt légère, tantôt profonde, toujours drolatique.

MISE EN SCÈNE | Stéphane Verrue • AVEC | Melissandre Fortumeau, Franckie Defonte, Stéphane Verrue • PRODUCTION | Thomas Fontaine • LUMIÈRES ET RÉGIE | Clément Bailleul



Compagnie Protéo

L'APOCALYPSE SELON GÜNTHER



Durée | 1h40 • à partir de 14 ans

Tarifs | 12€ • 9€ • 8€ • Pass 6 pas plus loin | 42€ (6 places)

De la beauté à la démesure

6 Août 1945. Les pilotes de l'Enola Gay se réveillent, boivent un café, enfilent leur uniforme, se rendent au briefing d'avant mission récupérer leur feuille de vol. 2H45 : vent faible, ciel dégagé, les conditions sont optimales, le B29 Enola Gay décolle.

5H31 plus tard, le missile est engagé. «Little Boy» explose à 580 m au-dessus d'Hiroshima. Opération réussie. Retour à la base. Rien à signaler. Pendant ce temps, la famille Anderson déguste ses pancakes devant la télévision. Il est 18h32 : confortablement installés dans leur quotidien, papa, maman et les enfants Anderson assistent à l'explosion. 19h17 : les images perturbent le déroulement du fameux dimanche après-midi en famille.

MISE EN SCÈNE | Louise Wailly • ÉCRITURE | Thomas Jodarewski et Louise Wailly • AVEC | Camille Candelier, Camille Dupond, Jérôme Baëlen, Jacob Vouters, Michael Wiame • COSTUMES | Léa Décants, Léa Gourssol • SCÉNOGRAPHIE ET CRÉATION LUMIÈRE | Brice Nougues • CRÉATION SON | Loïc Lefoll, Loïc Joyeux • ASSISTANAT | Tom Lacoste • PEINTURE | Modeste Richard • CHORÉGRAPHIE | Chloé Wailly • PRODUCTION ET DIFFUSION | Manon Marlats



CLOU • NOÉ PRESZOW

NOMMÉS AUX VICTOIRES DE LA MUSIQUE 2021

Durée | 2h00 • tout public

Tarifs | 12€ • 9€ • 8€ • Pass 6 pas plus loin | 42€ (6 places)

Clou, de la pop inspirée

Dans un monde normal, une boîte à outils sert à tout sauf à écrire des chansons, dans celui de Clou, c'est l'inverse. Ses mélodies magnifiées par une voix cristalline, accompagnent des textes sensibles et percutants. Elle s'accompagne d'une guitare électrique et d'un clavier enveloppé par les arrangements de Dan Levy (The Do, Owllé, Jeanne Added, entre autres).

Noé Preszow

Mars 2020, Noé Preszow, au nom qui se prononce «Prèchof», sort son premier titre : *A Nous*. C'était juste avant le premier confinement. Cette chanson en est devenue un hymne, dans l'air du temps, ou légèrement en avance, qui dit que le monde ne va pas fort, qu'on lui ressemble mais qu'on peut s'en sortir.



Compagnie BVZK

JANIS

Durée | 1h30 min • à partir de 15 ans

Tarifs | 12€ • 9€ • 8€ • Pass 6 pas plus loin | 42€ (6 places)

Portrait intime et onirique de Janis

Une comédienne nous fait une confidence : elle a toujours été persuadée d'être la réincarnation de Janis Joplin. Dans son récit, se mêlent sa relation à Janis et des éléments biographiques de la vie de la chanteuse. Et, subrepticement, l'échange d'identité s'opère, et les fantômes apparaissent... Tricotant espace réel et mental, Nora Granovsky dessine un portrait kaléidoscopique de Janis, incarné par une comédienne et un musicien. Spectacle très personnel, porté par la nécessité de se tourner vers les figures du mouvement Beat dont Janis se revendique.

Cette femme extraordinaire a envoyé valser les carcans économiques et sociaux pour vivre une vie de liberté et de rencontres.

EN CORÉALISATION AVEC LE 9-9 BIS



CONCEPTION ET MISE EN SCÈNE | Nora Granowsky • AVEC | Juliette Savary, Jérôme Castel • ASSISTANAT À LA MISE EN SCÈNE | Sophie Affholder • SCÉNOGRAPHIE ET VIDÉO | Pierre Nouvel • CRÉATION SONORE | Jérôme Castel • CRÉATION LUMIÈRES | Jérémie Papin • COSTUMES ET ACCESSOIRES | Constance Allain • COLLABORATION ARTISTIQUE | Lucie Baratte • REGARD COMPLICE | Océane Mozas • RÉGIE SON | Simon Leopold • RÉGIE GÉNÉRALE | Benoit André



FESTIVAL HAUTE FRÉQUENCE

Durée | 2h00 • tout public

Tarifs | 12€ • 9€ • 8€ • Pass 6 pas plus loin | 42€ (6 places)



SEGO LEN • LONNY

SEGO LEN

Avec des textes empreints de poésie brute couplés à la connivence entre l'accordéon, la harpe et la voix, SEGO LEN caresse nos sens autant qu'elle pique nos émotions. Son large spectre musical offre une vision à la fois intime et resplendissante sur un univers d'une chanson française ardente.

Lonny, pépite folk

Musicienne chevronnée, Lonny aurait pu choisir la familiarité de l'alto dont elle joue depuis petite mais le son qui court le long de sa colonne vertébrale, celui par lequel elle tient debout, se nourrit des guitares folk qu'on entend chez Gillian Welch ou Laura Marling. Ses chansons naissent d'une rupture qui a figé Lonny quelque part en bordure du monde. De cette expérience à la fois bouleversante et fondatrice, elle a conçu un folk empathique mais intransigeant, d'une langue française entoilée de paysages normands ou québécois, et de métaphores de la prostration, du deuil, de la reconquête d'une féminité...



Trio Morgen

PORTRAIT DE FEMME

Durée | 1h00 • tout public

Tarif | 6€

Festival
EN VOIX!

ART LYRIQUE | CHANT CHORAL
HAUTS-DE-FRANCE

Portrait de femme, en hommage au tableau de l'expressionniste allemand Ernst Kirchner, tisse une toile de fond à l'Amour : un amour tout à la fois mystique, provocateur et impalpable, un véritable corps-à-corps avec le souvenir. À travers la musique de Mahler, Strauss et Wagner se dessine une traversée dans les tréfonds d'une âme amoureuse tantôt impétueuse et agitée, tantôt résignée et rêveuse. Dans ce reflet d'un XIXe siècle marqué par l'intensité expressive des couleurs vives des peintres du «Blau Reiter», hanté par la naissance de la psychanalyse et la menace de la Première Guerre mondiale, la poésie y est rédemptrice. Un moment d'exception en perspective !

OEUVRES DE | Mahler, Strauss, Wagner • AVEC | Axelle Fanyo : soprano, Chloé Ducray : harpe, Thibaut Maudry : violon • ARRANGEMENTS | Chloé Ducray, Thibaut Maudry

PAIN D'ÉPICE



Festival jeune public
du 23 novembre au 11 décembre 2021



Cie Noutique

LEONtine

Durée | 30 min • à partir de 7 ans

Tarifs | 9€ • 7€ • 6€ • Pass famille | 30€ (6 places) • Pass 6 pas plus loin | 42€ (6 places)



Les souvenirs que tu n'oublieras jamais

Dans le grenier familial, Louise et Nina, deux sœurs, retrouvent la valise à souvenirs de leur mamie Léontine.

Elles plongent alors dans la mémoire de leur grand-mère mais aussi de leur grand frère, Léon, qui partage un lien particulier avec son aïeule. Dans ces valises, Louise et Nina, évoquent les souvenirs qu'on ne veut pas oublier, les drôles de choses qu'on croyait enfant, parlent d'héritage culturel, de filiation, d'amour et de transmission dans cette fresque familiale intime et sensible.

COREALISATION AVEC DROIT DE CITE



MISE EN SCÈNE, ÉCRITURE ET AVEC | Mélanie Despres, Pauline Schwartz • CRÉATION MUSICALE | Mélanie Despres •
CRÉATION PLASTIQUE | Pauline Schwartz



Compagnie En Lacets

ACIDULE

Durée | 50 min • à partir de 8 ans

Tarifs | 9€ • 7€ • 6€ • Pass famille | 30€ (6 places) • Pass 6 pas plus loin | 42€ (6 places)



Des cubes et des couleurs

Vous avez toujours rêvé de voir un spectacle rempli de cubes plus carrés les uns que les autres. Vous vous interrogez sans cesse : «Suis-je un corps qu'on forme ?».

Nous avons la solution. Venez contempler des danseurs scintillants en proie à un labyrinthe hostile, contraints dans leurs déplacements à l'absurdité de la standardisation du mouvement. Ce spectacle est fait pour vous ! Pour 1 réponse apportée, 1000 questions offertes. J'en profite ! ACIDULE, témoigne dans un paysage graphique et plastique, de la difficulté pour nos êtres d'évoluer dans une société qui nous pousse à acheter et consommer toujours plus au dépend de nos personnalités.



CHORÉGRAPHIE | Maud Marquet • INTERPRÉTATION | Anaïs Rouch, Léo Lequeuche, Damien Guillemin, Maud Marquet • SCÉNOGRAPHIE | Clotilde Delescluse • CONSTRUCTION | Jonah Melin • GRAPHISME | Alexis Klein • MUSIQUE | Marine Bailleul • COSTUME | Annabelle Locks • LUMIÈRE | Laura Robinet • RÉGIE | Jean David



Compagnie Lolium

LOUISE A LE CHOIX



Durée | 50 min • à partir de 8 ans

Tarifs | 9€ • 7€ • 6€ • Pass famille | 30€ (6 places) • Pass 6 pas plus loin | 42€ (6 places)

Le pouvoir de désobéir

Louise s'introduit, avec son acolyte Inocybe, dans un théâtre, grimpe sur la scène et la voilà maintenant prête à se confronter à ce qu'il y a de plus vertigineux : être libre. Mais que faire de toute cette liberté et, s'il lui était possible de décider enfin pleinement de son destin, quels seraient ses choix, quels fils tirerait-elle pour raconter son histoire ? Les deux personnages incarnent à tour de rôle toutes les figures du pouvoir et de la soumission et explorent les impasses et les possibles dans ce microcosme qui subit parfois les secousses et les envolées de leurs décisions.

MISE EN SCÈNE ET AVEC | Marion Zaboïtzeff, Henri Botte • ASSISTANTE À LA MISE EN SCÈNE | Marie Filippi • SCÉNOGRAPHIE | Johanne Huysman • CONSTRUCTEUR | Pierre-Yves Aplincourt • CRÉATION LUMIÈRE ET RÉGIE | Yann Hendrickx • CONSTRUCTION MARIONNETTES | Gwen Roué • CRÉATION SON | Esteban Fernandez • ADMINISTRATION | Emma Garzaro M@P



Compagnie La Rustine

MINUTE PAPILLON



Durée | 45 min • à partir de 5 ans

Tarifs | 9€ • 7€ • 6€ • Pass famille | 30€ (6 places) • Pass 6 pas plus loin | 42€ (6 places)

Au rythme des saisons

Dans un coin de forêt, l'automne se termine doucement et tous les animaux préparent l'hibernation. Tous ? Non ! Sylvestre, un jeune écureuil, est déjà prêt ! Trop impatient, il va précipiter l'arrivée de l'hiver et provoquer un tohu-bohu général. Une histoire d'objets musicale, drôle et poétique qui parle de notre rapport au temps et aux autres. Une aventure où un loup chante les saisons, où une chenille cherche sa place, et où un jeu de cube se transforme pour nous emmener au cœur de la forêt. Vous aussi vous avez hâte ? Eh ! Minute papillon !



MISE EN SCÈNE | Stéphanie Vertray • DIRECTION ARTISTIQUE | Chloë Smagge • AVEC | Arthur et Romain Smagge • SCÉNOGRAPHIE | Chloë Smagge, Vaïssa Favereau • CRÉATION LUMIÈRE ET LUMIÈRES | Nicolas James • CRÉATION SON | Fred Flamme • CONSTRUCTION DÉCOR | Nicolas James, Romain Smagge • COMPOSITION MUSICALE | Arthur et Romain Smagge, Fred Flamme • PRODUCTION ET DIFFUSION | Manon Marlats • ILLUSTRATION | Clouk



Compagnie Des Fourmis dans la Lanterne

NOS PETITS PENCHANTS



Durée | 1h00 • à partir de 7 ans

Tarifs | 9€ • 7€ • 6€ • Pass famille | 30€ (6 places) • Pass 6 pas plus loin | 42€ (6 places)

Victor semble l'avoir atteint. Ptolémé voue une admiration sans limites à Victor. Alfred pense le trouver en possédant toujours plus. Rosie semble y avoir renoncé et refuse de se forcer à montrer le contraire. Et puis il y a Balthazar, qui tente de comprendre ce que tout le monde cherche. Le bonheur est à notre époque une question qui touche tous les aspects de la vie mais aussi de représentation sociale et d'image de soi. Comment faire la part des choses entre désir authentique, phénomène de mode et injonction sociale ? Le bonheur peut-il être différent pour chacun ? Est-ce qu'une vie réussie est nécessairement une vie heureuse ?

ÉCRITURE, CRÉATION ET INTERPRÉTATION | Pierre-Yves Guinai, Yoanelle Stratman • REGARD EXTÉRIEUR, AIDE À LA MISE EN SCÈNE | Amalia Modica, Vincent Varène • AIDE À LA DRAMATURGIE | Pierre Chevallier • ILLUSTRATIONS | Johanna Santamaria • CRÉATION LUMIÈRE | Laure Andurand • CRÉATION SON | Jean-Bernard Hoste • RÉGIE | François Decobert



La Manivelle Théâtre

MIETTE ET LÉON



Durée | 45 min • à partir de 6 ans

Tarifs | 9€ • 7€ • 6€ • Pass famille | 30€ (6 places) • Pass 6 pas plus loin | 42€ (6 places)

Rencontre d'âmes solitaires

Un jour, Miette qui vient de loin, et Léon qui vient d'ici, se croisent, surpris de la présence de l'autre... Que faire, que dire, quand on espérait, comme chaque jour, être seul.e sur le toit de son immeuble ?

Face au miroir déformant de l'autre, il suffit d'un mot, d'un regard ou d'une attitude pour que chacun hésite, ose ou s'oppose.

Entre méfiance et attirance, la confrontation de ces deux solitaires s'annonce joyeusement pimentée ! Le texte rythme avec une énergie réjouissante, une tendresse désarmante et des suspensions énigmatiques cette collision poético-burlesque, dans une succession quasi cinématographique des scènes.

MISE EN SCÈNE ET SCÉNOGRAPHIE | François Gérard • TEXTES | François Chanal • DRAMATURGIE | Aude Denis • MUSIQUE | Usmar • ÉDITIONS | L'École des Loisirs • COSTUMES | Vaïssa Favereau • CRÉATION LUMIÈRES | Christophe Durieux • CONSTRUCTION DÉCOR | François Fremy, Christophe Durieux, Thierry Lyoen • RÉGIE | François Frémy, Christophe Durieux



Théâtre de l'Aventure

TÊTES RONDES ET TÊTES POINTUES



Durée | 2h00 • à partir de 13 ans

Tarifs | 12€ • 9€ • 8€ • Pass 6 pas plus loin | 42€ (6 places)

Appels à la vigilance et la tolérance

Pour mater la Faucille, une révolte paysanne qui marche sur la capitale de son royaume, un vice-roi donne les pleins pouvoirs à Ibérin. Avec l'aide de ses miliciens, ce leader autoritaire et charismatique va diviser le peuple en deux. Écrit par Bertolt Brecht au moment où Hitler arrive au pouvoir, *Têtes Rondes et Têtes Pointues* est un récit épique qui résonne aujourd'hui avec force, comme une parabole de nos révoltes et nos divisions. Pierre Boudeulle a imaginé un chœur de 4 acteurs à transformation pour tout jouer. Ils sont accompagnés d'un DJ sur le plateau, pour une mise en scène contemporaine alternant scènes jouées et chansons scandées.

MISE EN SCÈNE | Pierre Boudeulle • AVEC | Azeddine Bénomara, Janie Follet, Julie Marichal, Jacob Vouters, Fred Flam • COSTUMES | Marion Prouvost • LUMIÈRES ET RÉGIE | Claire Lorthioir, Rachid Kabous • CRÉATION LUMIÈRE | Juliette Delfosse • CRÉATION SON | Fred Flam



LAURA CAHEN

Tout public

Tarifs | 12€ • 9€ • 8€ • Pass 6 pas plus loin | 42€ (6 places)

L'évasion pour mieux se trouver

Le rêve, la nature, l'amour, la folie et cette pincée de sorcellerie se manifestent au fil de ces morceaux. Le cinéma lui permet de «vivre une vie par procuration», et de raconter un peu la sienne à travers ses propres chansons. Avec *Une fille*, Laura signe plus qu'un deuxième album.

C'est un manifeste. Une affirmation d'elle-même, sans détour de sa personnalité artistique comme de sa sexualité. Elle n'a jamais aussi bien chanté, et, surtout, ne s'est jamais aussi bien racontée. Les 30 ans fêtés cette année y sont sans doute pour quelque chose... En se révélant comme elle le fait aujourd'hui, Laura Cahen parle à toutes et tous.



Compagnie Chamane

LES INVISIBLES

Durée | 1h15 • à partir de 14 ans • spectacle déconseillé aux personnes épileptiques

Tarifs | 12€ • 9€ • 8€ • Pass 6 pas plus loin | 42€ (6 places)



Entrer dans un univers parallèle

Depuis le cas des sœurs Fox aux Etats-Unis jusqu'à nos jours, les médiums essaient par diverses méthodes de communiquer avec l'au-delà. Ils bousculent nos convictions les plus intimes face à cette béance du sens que représente l'apparition d'un fantôme, face au surgissement des morts dans le monde des vivants.

Dans une ambiance feutrée, entre faits historiques et phénomènes troublants, venez assister à une séance de spiritisme telle que présentée au milieu du 19^{ème} siècle. Une expérience sensible, visuelle et intrigante qui vous emportera aux frontières de vos propres certitudes.

MISE EN SCÈNE | Compagnie Chamane • AVEC | Cédric Henninot, Etienne Malard • CRÉATION LUMIÈRE | Aymeric Fréhaut • CRÉATION SON | Marc Zegrodzki • CRÉATION DÉCOR | Philippe Humbert • RÉGIE | Marc Zegrodzkin, Rémy Dursin



Compagnie 3 Secondes

PEEK&BOO

Durée | 35 min • à partir de 2 ans

Tarifs | 9€ • 7€ • 6€ • Pass famille | 30€ (6 places) • Pass 6 pas plus loin | 42€ (6 places)

Rencontre poétique pour les tout-petits

Peek est grande, élancée, dynamique. Elle sait où elle va, prend des initiatives, et entraîne joyeusement sa partenaire avec elle. Boo est petite, étourdie, souvent dans la lune. C'est elle qui rappelle qu'il ne faut pas oublier de faire des siestes, de prendre son temps et de rêvasser. Peek & Boo ont rendez-vous avec des enfants. Elles ont beaucoup de route à parcourir !

Elles chaussent leurs plus belles bottes de randonnée, empoignent leurs valises et partent sur les chemins. Elles aiment voyager mais pas n'importe comment. Elles décident de prendre leur temps pour découvrir et explorer ce qui les entoure. Valise à la main, sourire aux lèvres, elles nous partagent tous leurs trésors.

MISE EN SCÈNE | Sébastien Peyre, Marion André, Carine Meyer • AVEC | Louise Tignée, Carine Meyer • LUMIÈRES ET RÉGIE | Fausto Lorenzi • CRÉATION LUMIÈRE | François Decobert, Fausto Lorenzi • CRÉATION SON | Raphaël Bourdin



Compagnie Licorne de Brume

GRAINS DE SEL

Durée | 1h25 • à partir de 8 ans

Tarifs | 12€ • 9€ • 8€ • Pass 6 pas plus loin | 42€ (6 places)

Une naissance, quel changement !

Ce soir, Caroline et Hadrien Marchand ont invité Hippolyte, le frère d'Hadrien, et Laure, la meilleure amie de Caroline. Et ce soir, chacun a quelque chose à fêter ! Et à cacher... A commencer par Laure, qui est enceinte. Mais de qui ?

En s'inspirant d'un phénomène réel de société, la charge mentale, *Grains de sel* déconstruit tout en finesse et avec beaucoup d'humour les stéréotypes de genre, notamment à l'arrivée d'un premier enfant. Cette satire contemporaine tend un miroir réaliste et sans concession pour inviter les spectateurs à questionner leurs propres comportements et contradictions.

TEXTE, MISE EN SCÈNE ET SCÉNOGRAPHIE | Amélie Cornu • AVEC | Jean Barlerin, Amélie Cornu, Tristan le Goff, Aurélie Noblesse • COLLABORATION ARTISTIQUE | André Obadia • CRÉATION LUMIÈRE ET RÉGIE | Emilie Nguyen



Collectif l a c a v a l e

L'ÂGE DE NOS PÈRES

Durée | 1h50 • à partir de 14 ans

Tarifs | 12€ • 9€ • 8€ • Pass 6 pas plus loin | 42€ (6 places)



De la fiction à la réalité femmes / hommes

L'action se passe durant la réalisation d'un documentaire que 6 personnages tentent de monter collectivement. Ils/elles se lancent un défi qui peut sembler insurmontable : comprendre les origines du patriarcat et de la violence des hommes. Chacun.e part de son côté, en tournage, pour tenter de trouver des réponses. Durant le montage, il est l'heure de choisir ce qui sera gardé et ce qui sera coupé. C'est un moment crucial. La tension monte. On s'affronte. On fléchit. On résiste. On cède. Les personnages engagent une grande part d'eux/elles-mêmes et, invariablement, se retrouve à sonder leurs propres origines et à faire face à leurs propres pères.

CONCEPTION ET INTERPRÉTATION | Antoine d'Heygere, Nicolas Drouet, Erwan Marion, Julie Ménard, Chloé Simoneau •
 TEXTE | Julie Ménard • MISE EN SCÈNE | Chloé Simoneau • RÉALISATION DOCUMENTAIRE | Antoine d'Heygere, Nicolas
 Drouet, Erwan Marion • CRÉATION LUMIÈRES | Juliette Delfosse • SCÉNOGRAPHIE | Charlotte Arnaud • REGARD À LA
 DRAMATURGIE | Anne Morel • REGARD À LA MISE EN SCÈNE | Lucie Berelowitzsch, Laura Fouqueré



FANNY RUWET

Tout public

Tarifs | 12€ • 9€ • 8€ • Pass 6 pas plus loin | 42€ (6 places)

One Woman Show

Pas vraiment misanthrope mais relativement réticente à l'idée de communiquer avec qui que ce soit, Fanny Ruwet cultive un égo inversement proportionnel à sa popularité. Habitée davantage aux studios radio (France Inter, RTBF, ...) qu'à la scène, elle s'essaie au stand up pour tenter de faire passer son manque d'empathie pour du génie comique. Depuis 2020, elle tourne en France, Belgique et Suisse avec son premier spectacle *Bon anniversaire Jean*, un concentré de lose, de drôlerie et de mélancolie. Si elle n'a pour l'instant que deux ans de stand up dans les pattes, elle n'a pas tardé à faire ses preuves en se produisant dans des événements majeurs (Montreux Festival, plusieurs gala Canal+, ...) et en partageant la scène avec des artistes comme Haroun, Guillermo Guiz, Baptiste Lecaplain,...



FESTIVAL LA BEAUTÉ DU GESTE | DU 22 AU 27 MARS 2022

Un festival de danse sur le bassin minier par : Culture Commune Scène nationale du Bassin Minier, Louvre-Lens, Maison de l'Art et de la Communication de Sallaumines, L'Escapade, Le Métaphone - 9-9bis, le Département du Pas-de-Calais, Le Colisée - Mairie de Lens, avec Le Gymnase CDCN et L'échangeur - CDCN

Renseignements auprès des différents lieux partenaires

Compagnie Les Sapharides

PUCIE

Durée | 50 min • à partir de 12 ans

Tarif | 5€

Les messages du corps

Création pour trois danseuses et trois pastèques, *PUCIE* est un constat empirique autour de l'être-femme. Pour leur première création, les Sapharides mettent en scène l'impudique féminin à travers une danse originelle, tellurique, cyclique et circulaire. Une danse qui ne ment pas, ancrée dans le réel métabolique et biologique de l'être féminin. Julie Botet & Mel Favre imaginent l'existence d'un langage corporel originel et mettent en exergue le naturel du corps qui parle, crie, avec les cuisses, les fesses, la salive, la sueur et l'odeur. *PUCIE* est une effervescence des fluides qui revendique l'existence d'un discours intrinsèque de la chair, des courbes, de la peau et des eaux.

CONCEPTION ARTISTIQUE ET CHORÉGRAPHIE | Julie Botet, Mel Favre • INTERPRÉTATION | Julie Botet, Mel Favre, Lora Cabourg • CRÉATION SONORE | Nicolas Tarridec, Juliette Macquet • CRÉATION LUMIÈRE ET RÉGIE | Adrien Hosdez • PRODUCTION ET DIFFUSION | Mathilde Blottière



Compagnie Niya • Compagnie l'Etourdie

HAND IN CAP • OSCAR ET LA DAME EN ROSE

Durée | 1h45 • à partir de 9 ans

Tarifs | 12€ • 9€ • 8€ • Pass famille | 30€ (6 places) • Pass 6 pas plus loin | 42€ (6 places)

«Pourrais-je remarquer un jour...

Pourrais-je courir, sauter, danser ? Non, juste marcher...»

Jimmy développe une gestuelle à la dextérité captivante, faite d'ondulations et de pulsations. Il raconte l'immobilité par le mouvement, évoque ses différences. Un défi narratif tout autant qu'une performance pour Jimmy Omoï, danseur émérite remarqué pour sa gestuelle singulière et qui sur ce spectacle la contient, comme ce corps contraint. En dévoilant son histoire personnelle, il évoque avec pudeur la confrontation au monde d'un corps immobilisé qui ne demande qu'à s'exprimer et tend la parole au public, ouvre le dialogue sur la différence.

MISE EN SCÈNE, SCÉNOGRAPHIE, CHORÉGRAPHE | Rachid Hedli • LUMIÈRES | Matthieu Maniez • DANSEURS | Jimmy Omoï (Jimmy Duriès) • CRÉATION LUMIÈRE | Matthieu Maniez • CRÉATION SON | Matthis Dupont Bianchi

La maladie et ses peurs

Lorsque Lucien, clown, arrive sur scène en poussant un lit médicalisé, il est à la recherche d'Oscar, un petit garçon en pyjama jaune qui vit à l'hôpital à cause d'une leucémie. Fatigué de chercher, il s'allonge sur le lit et décide d'attendre qu'Oscar repasse par là. C'est là que sous l'oreiller, Lucien découvre toute une série de lettres écrites par l'enfant et décide de les partager avec le public... L'écriture d'Éric-Emmanuel Schmitt et la présence du clown nous permettent, dans cette adaptation, d'aborder des sujets difficiles avec humour et légèreté.

MISE EN SCÈNE | Magali Pouget • AVEC | Christophe Dufour • DIRECTION D'ACTEUR | Amélie Roman • SCÉNOGRAPHIE | Sébastien Leman • CRÉATION LUMIÈRE ET RÉGIE | Vincent Masschelein



Compagnie BVZK

STEVENSONGS

Durée | 1h30

Tarifs | 12€ • 9€ • 8€ • Pass 6 pas plus loin | 42€ (6 places)



Voyages vers de lointaines contrées

Robert Louis Stevenson était un écrivain-voyageur. Né en 1850, il s'éteint à l'âge de 44 ans à Vailima, dans les îles Samoa, peu après avoir reçu des habitants le nom de Tusitala, «le conteur d'histoires». Auteur à l'origine d'œuvres emblématiques qui ont nourri nos imaginaires telles que *L'île au Trésor* et *L'étrange cas du Docteur Jekyll et de M. Hyde*. Après avoir mis en musique une série de poèmes et quelques-uns des plus beaux écrits de Stevenson, Fergessen et Nora Granovsky, qui les rejoint à la mise en scène, ont imaginé Stevensongs, un spectacle où la musique nous transporte dans l'imaginaire fantasmagorique de l'auteur. Une chambre d'écho où résonnent, en français comme en anglais, les mots de Robert Louis Stevenson.

MISE EN SCÈNE | Nora Granovsky • ASSISTANTE À LA MISE EN SCÈNE | Sophie Affholder • AVEC | Michaëla Chariou, David Mignonneau • COMPOSITION ORIGINALE ET INTERPRÉTATION | Fergessen • CONCEPTION | Fergessen, Nora Granovsky • SCÉNOGRAPHIE ET VIDÉO | Pierre Nouvel • LUMIÈRES | Thomas Jedwab-Wroclawski • COSTUMES | Constance Allain • RÉGISSEUR GÉNÉRAL | Thomas Jedwab-Wroclawski • RÉGISSEUR SON | Simon Leopold



L'ENVOL, Arts et Transformation Sociale

501 BLUES

Durée | 1h15 • à partir de 12 ans

Tarifs | 12€ • 9€ • 8€ • Pass 6 pas plus loin | 42€ (6 places)



Un passé pour construire son futur

La première fois, c'était en 2001, et elles étaient cinq. Cinq ouvrières parmi les 541 personnes licenciées suite à la délocalisation de l'usine Levi's de La Bassée. Cinq amateurs qui ont osé monter sur scène pour raconter leur histoire... Une «petite» histoire qui, on le sait avec le recul, symbolise un mouvement désormais massif de délocalisations d'usines. Aujourd'hui, à l'invitation du metteur en scène Bruno Lajara, elles remontent sur les planches, avec cette envie restée intacte : évoquer leurs vies avec des mots simples et justes. Et un but : transmettre le passé pour mieux construire l'avenir. Un spectacle plus que jamais nécessaire aujourd'hui.

MISE EN SCÈNE | Bruno Lajara • AVEC | Dominique Bourdeauducq, Thérèse Flouquet, Catherine Routier, Patricia Hugot, Brigitte Nowak • LUMIÈRES | David Zgorski • CHORÉGRAPHE | Laura Simi, Damiano Foa • CRÉATION LUMIÈRE | Pierre-Yves Toulot • CRÉATION SON | Christophe Herrero • RÉGIE | Maxime Midière, Christophe Herrero, David Zgorski



Compagnie Zaoum

TO TUBE OR NOT TO TUBE

Durée | 1h15 • à partir de 13 ans

Gratuit sur réservation

Pas-de-Calais

Le Département

Tout un film sur l'amour

Quatre collégien.ne.s font leurs expériences et se frottent au net bien avant de se frotter à la vie. Chacun.e prend part à la grande affaire de l'Humanité : l'amour et le sexe. C'est leur principale préoccupation. Elle trouve des réponses dans les tubes accessibles en un clic et s'écrit à coup de snaps, dick pics, et nudes sur leur smartphone. Un jour, il y a une sortie de classe au Louvre-Lens. Les élèves visitent la Galerie du Temps. L'Antiquité vient percuter leurs histoires et questionner leurs représentations et leurs normes. *To Tube Or Not To Tube* explore la question de l'impact de la culture pornographique sur le rapport au corps et à l'autre.

ÉCRITURE ET MISE EN SCÈNE | Bernadette Gruson, Marianne Duvoux • AVEC | Jacques-Joël Delgado, Dana Fiaque, Zoé Pinelli, Victor Robert • RÉGIE | Emilie Godreuil • ANIMATION ET LUMIÈRE | Clément Goffinet, Aurore Leduc, Matthieu Radot • SON / SON TOURNAGE | Stéphane Lévêque, Samuel Alain, Ludivine Pelé • REGARD CHORÉGRAPHIQUE | Cyril Viallon • RÉALISATRICE TOURNAGE | Bernadette Gruson • CADREUR / MONTEUR | Antoine Chartier, Fanny Derrier



VAUDOU GAME

Tarifs | 12€ • 9€ • 8€ • Pass 6 pas plus loin | 42€ (6 places)

NOUSSIN. «*Reste fort*» en Mina, le dialecte majoritaire au Togo.

NOUSSIN. *Un message d'espoir autant qu'un appel au rassemblement pour traverser la tourmente et ressortir meilleurs.*

Contraints au confinement, comme une bonne partie de la planète, Peter Solo et son Vaudou Game n'ont eu d'autre choix que de se retrancher en studio, des retrouvailles pour à nouveau invoquer les divinités et leurs forces spirituelles. Au départ pour un EP, mais les puissances créatrices ne se contrarient pas et impossible de les repousser quand elles ont décidé de s'inviter plus longtemps. Elles aussi tendues par le climat économique et social ambiant, autant que par le péril environnemental, elles ont fait dériver le cours du groove vers d'autres vibrations. Sans éteindre ou diminuer son pouvoir hautement communicatif, elles ont sorti Vaudou Game de son afro-funk pur et dur pour progressivement l'engager dans des compositions sur lesquelles a perlé le rock.



Compagnie Niya

BATTLE RAW CONCEPT

Tarif | 5€

Le BATTLE RAW CONCEPT pose ses valises à l'Escapade. Cet événement rassemblera les meilleurs danseurs et danseuses de Breaking, nouvelle discipline faisant son apparition aux Jeux Olympiques de Paris 2024 ainsi que les meilleurs de Popping et Hip Hop.

Au total, ce sont plus de 50 artistes sur scène qui s'affronteront, en duo, après tirage au sort de la composition des équipes. Autour du cercle de «battle», le jury, les DJ's et les MC's (maîtres de cérémonie) invitent le public à encourager leurs favoris.



Compagnie TDC

RENDEZ-VOUS AU JARDIN !

Durée | 1h10 • à partir de 14 ans

Tarifs | 12€ • 9€ • 8€ • Pass 6 pas plus loin | 42€ (6 places)

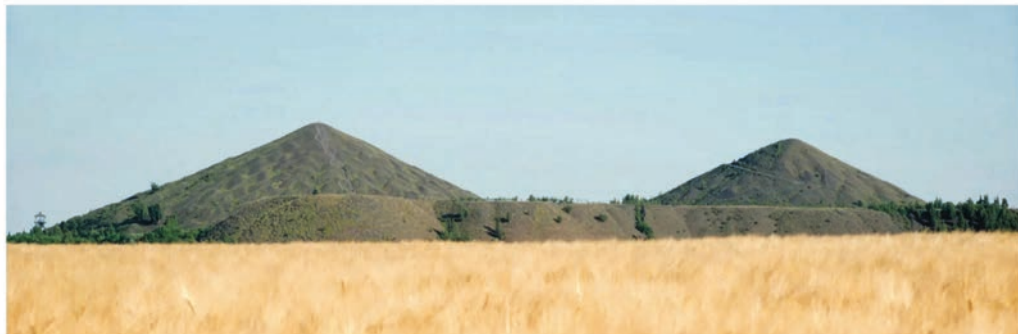


Spectacle écrit d'après les témoignages enregistrés et filmés des jardinier·ère-s de la ville de Carvin et de la Cité Darcy de Hénin-Beaumont. Le jardin est théâtre d'échanges, de convivialité. Il a des aspects militants, une dimension sociale et écologique. Une solution, une utopie, un paradis?

MISE EN SCÈNE | Dominique Surmais • CONCEPTION | Laurent Doizelet et Dominique Surmais • SON ET VIDÉO | Laurent Doizelet • SCÉNOGRAPHIE | Jean Di Stéfano • AVEC | Frédérique Sauvage et Dominique Surmais

Exposition du 20 juin au 8 juillet

Une installation audio et vidéo à découvrir à l'Escapade qui pose un regard particulier sur les jardins de la cité Darcy. Les images capturées dévoilent la géographie intime des jardins. Les voix des participant·e-s aux entretiens composent des portraits sensibles.



LES COLPORTEURS D'IMAGES#3



Cette année pour son festival de courts métrages, l'Escapade s'associe avec la Mission Bassin minier Nord-Pas-de-Calais pour fêter les 10 ans de l'inscription au patrimoine mondial de l'Unesco.

Le Bassin minier patrimoine mondial de l'humanité !!

C'est donc le thème des colporteurs d'images 2022.

Ce festival de courts-métrages est ouvert à tous, amateurs ou professionnels, habitant ou non le bassin minier, mais les films doivent quand même faire référence au territoire d'Hénin-Carvin, à vous d'imaginer. Les films sur la planète Mars n'ont pas été tous tournés là-haut...

La durée du court-métrage doit être comprise entre 1 et 5 minutes, générique inclus.

INSCRIVEZ VOTRE FILM

Rendez-vous sur www.escapadetheatre.fr, rubrique «les colporteurs d'images» pour télécharger le formulaire d'inscription. Vous avez jusqu'au dimanche 5 juin 2022, 23h59 pour nous faire parvenir vos oeuvres directement à l'Escapade aux horaires d'ouverture ou via un site de transfert à l'adresse colporteurs@escapadetheatre.fr (nom de fichier sans caractères spéciaux, format .MP4 ou .MOV). La sélection des films sera annoncée le mercredi 15 juin 2022 et les courts-métrages seront publiés sur la chaîne YouTube de l'Escapade. Le samedi 2 juillet aura lieu la cérémonie de remise des prix à l'issue de la projection de la sélection au public sur grand écran. Le Prix du public sera attribué au film ayant reçu le plus grand nombre de «pouces levés» sur YouTube. Les votes seront clos à 12H00, le vendredi 1^{er} juillet 2022.

L'ESCAPADE REMERCIE SES PARTENAIRES INSTITUTIONNELS ET PRIVÉS:



Partenaires des projets :



Partenaires médias :



L'Escapade est membre des réseaux :



Retrouvez tout au long de la saison une sélection de livres et d'albums faisant écho à notre programmation à la médiathèque Gérard Del-saux et dans le magasin Cultura d'Hénin-Beaumont.

DEVENEZ MÉCÈNES

Le cercle des mécènes de L'Escapade s'adresse aux entreprises de toutes tailles qui souhaitent soutenir et encourager le projet artistique de L'Escapade.

S'engager auprès du centre d'animation culturelle L'Escapade, c'est s'inscrire dans une démarche citoyenne pour faire vivre les talents, renforcer l'éducation artistique et culturelle, développer l'attractivité économique de notre territoire, encourager le rayonnement de L'Escapade et l'accompagner sur la durée.

En vous associant au centre d'animation culturelle L'Escapade vous bénéficiez :

- d'un accès prioritaire sur toutes les représentations
- d'une visibilité de votre entreprise sur la brochure de saison et le site internet
- d'avantages fiscaux très attractifs

La loi du 1er août 2003 a créé un dispositif très incitatif rendant le mécénat réellement accessible et intéressant pour toutes les entreprises.

- une réduction d'impôts de 60 % du montant du versement dans la limite de 0.5% de son chiffre d'affaires hors taxes (avec la possibilité de reporter l'excédent sur les 5 exercices suivants en cas de dépassement de ce seuil.
- des contreparties en communication et relations publiques pour l'entreprise, plafonnée à hauteur de 25 % du versement
- 60 % de réduction fiscale et 25% de contreparties, soit un avantage global de 85% du montant du don pour l'entreprise mécène.

LA PLATEFORME

Le projet PLATEFORME a pour vocation d'accompagner les jeunes talents de la région Hauts-de-France dans leur professionnalisation. Ainsi tout au long de l'année les artistes seront accompagnés pour développer leurs compétences en gestion, administration, technique, communication, aide au développement des réseaux et présentation des dossiers. Des représentations seront aussi organisées dans le cadre de notre programme «découverte» où le public est invité ainsi que les professionnels. Ce sont des temps de partage et d'échange importants pour les artistes. Les compagnies qui ont été accompagnées auparavant par l'Escapade deviennent aussi un peu les parrains des plus jeunes et font bénéficier de leur expérience.

Cette année l'Escapade accompagnera **le collectif C'est quand bientôt, la compagnie La Voyette et le collectif Mines de rien.** La plateforme est soutenue par la Région Hauts-de-France.



Région
Hauts-de-France



Résidences de création :

Toute la saison, l'Escapade invite les artistes et compagnies de la Région à des résidences de recherche et de création. A l'issue de ces périodes de travail, des sorties de résidences sont organisées à destinations des professionnels, mais aussi parfois avec le public pour découvrir la naissance d'un nouveau spectacle et échanger avec les artistes.

Les compagnies en résidence à l'Escapade en 21-22 :

Collectif Errance, Cie La Rustine, Cie Chamane, Collectif Bette Davis, Cie Choke, Cie Proteo, Cie Tambours battants, Juliette Baron, Céline Clergé, Cie Hej Hej Tak, Cie En Lacets, Stéphanie Constantin.

LES ATELIERS

PORTES
OUVERTES

Accompagner les pratiques en amateur en facilitant la venue en salle et en proposant des rencontres avec les artistes professionnels pendant les résidences de création, avant ou après les spectacles, c'est ce que nous proposons aux adhérents de nos ateliers.

Musiques actuelles, danses, théâtre, cirque, culture hip-hop (de la danse au graph), anglais, espagnol, yoga, cuisine du monde, vidéo et cinéma, il y en a pour tous les goûts et toutes les pratiques.

Renseignements au **03 21 20 06 48** ou par mail : **accueil@escapadetheatre**

Retrouvez-nous

le 4 septembre tout au long de la journée à l'Escapade pour les portes ouvertes où vous rencontrerez nos intervenants et pourquoi pas vous essayer à une discipline. Ça sera aussi l'occasion de fêter ensemble les 30 ans de notre association.

Restitutions :

Comme chaque année pour la fin de saison, les adhérents des ateliers vous présenteront le fruit du travail qu'ils ont accompli accompagnés par nos artistes professionnels. Des spectacles originaux à découvrir dans une ambiance conviviale.

Vendredi 17 juin 20h : Danse
Samedi 18 juin 18h00 : Danse
Mardi 21 juin 20h00 : Musique et Théâtre
Vendredi 24 juin 20h00 : Théâtre

Tarif | 5€ • tout public

Studio de répétition :

Musicien amateur ou professionnel, le studio de répétition vous est ouvert. Réservez votre créneau annuel du lundi au vendredi de 14h00 à 22h00. 12€ le créneau horaire de 2h (tous les membres du groupe doivent être adhérents de l'Escapade 12€/saison)



INFORMATIONS PRATIQUES

BILLETTERIE

Du mardi au vendredi de 14h00 à 18h30
Les soirs de spectacles : 1h avant la représentation

Les billets sont également en vente sur notre site internet : www.escapadetheatre.fr
Les places réservées doivent impérativement être réglées 15 jours avant la date du spectacle.

Abonnement le 6 pas plus loin :
6 places pour 42€. Seul ou en groupe, c'est le passeport idéal pour découvrir ou faire découvrir la saison de l'Escapade (valable jusqu'en juin 2022).

Abonnement pass famille :
6 places pour 30€ uniquement sur les spectacles jeune public (valable jusqu'en juin 2022).

Tarif solidarité : 5€ - Demandeurs d'emploi, bénéficiaires du RSA, Intermittents.

Passeport culturel / Artoiscope / université d'Artois : 3€ la place - valable une fois au cours de la saison.

Tarif réduit : étudiant, adhérents de l'Escapade et des structures partenaires.

Vous avez 18 ans, vous bénéficiez du pass Culture. Retrouvez toute la programmation de l'Escapade et achetez vos places directement sur le site : pass.culture.fr

Ticket solidaire

Partager la culture, c'est possible ! Ensemble nous pouvons rendre la culture plus accessible avec le billet solidaire. Vous pouvez être donateur ou bénéficiaire.

Vous êtes donateur : en achetant votre billet vous indiquez souhaiter ajouter (à partir de 0.20€) à sont prix initial. Cette majoration s'ajoute à une cagnotte. Dès que celle-ci atteint 5€, un billet solidaire peut être édité.

Vous êtes bénéficiaire : sur présentation d'un justificatif (minima sociaux), vous pouvez bé-

néficier d'un billet solidaire en vous présentant une demi-heure avant le début de la représentation. Un billet vous sera offert dans la limite des places disponibles.

Public en situation de handicap, aveugle/malvoyant : prévenez-nous lors de vos réservations ou abonnements pour que nous puissions vous accueillir dans les meilleures conditions. Le jour du spectacle, merci de venir au minimum 30 minutes avant la représentation et d'en informer l'équipe d'accueil.

L'EQUIPE

Jean-Yves Coffre : directeur
Christelle Defrain : chargée d'administration
Stéphanie Delplanque : comptable
Yannick Taisne : régisseur général
Mariola Gora : programmatrice jeune public, chargée de communication
Fanny Aïnaoui : chargée d'accueil et de billetterie
Suguna Hulard : chargée de diffusion et des projets éco-responsables
Toni Liliu : coordinateur des pratiques amateurs
Anaïs Fonteneau : médiatrice culturelle
Didier Dzinkowski : factotum
Christine Gianuzzi : agent d'entretien
Fatima Zimouche : agent d'entretien

LE BUREAU

Jean-Luc Dubroecq : Président
Djelloul Khéris : Vice-Président
Trésorière : Monique Bégault
Trésorière Adjointe : Anne Baillon
Secrétaire : Maggy Hochedez
Secrétaire Adjointe : Emmanuelle Boutillier
Membres du bureau : Yves Rivereau et François Tar

PROGRAMME DE SAISON

Direction de la publication : Jean-Luc Dubroecq - Jean-Yves Coffre
Conception graphique et visuelle : Aupluriel.be
Illustration Pain d'épice : Clémentine Sourdaïs
Impression : Imprimeries Sensey

Le présent programme est communiqué sous réserve d'éventuelles modifications de dates, d'horaires, de programmes, de distributions ou de lieux. Dans ces cas les billets ne sont ni repris, ni échangés.

Licences N°1-1059791 - N°2-1059792 - N°3-1059793

MENTIONS LEGALES

- Eurêkoi ? : Production : La Compagnie du Créac'h.

- Let's Dance Garden Party : Production : La Ruse. Coproduction : Le Vivat, Armentières. La Condition Publique, Roubaix. Festival Tréto, Tourcoing. La Maison Folie de Moulins, Lille. Le Gymnase CDCN, Roubaix. Let's dance est né d'une commande du Vivat, dans le cadre de sa collaboration aux Belles sorties (Dispositif Métropole Européenne de Lille).

- Lior Show : Production : La Familia en collaboration avec Horizon. Soutiens : centquatre, Paris. CNM.

- Bande de Belges : Coproduction Ose arts. Soutiens : Région des Hauts-de-France. Département du Pas-de-Calais, la Ville d'Arras.

- L'Apocalypse selon Günther : pièce librement inspirée des travaux de Günther Anders et de Jean-Marc Royer. Coproductions : le Vivat, Armentières. L'Escapade, Hénin-Beaumont. Théâtre de l'Aventure, Hem. Centre Culturel Jean Ferrat, Avion. Soutiens : théâtre de la Verrière, Lille. Maison Folie de Wazemmes et Moulins, Lille. Le Tandem, Arras-Douai. Théâtre Massenet, Lille. La compagnie l'Oiseau Mouche. Le Palais du Littoral, Grande-Synthe. CCA-Le Millénaire. La Région Hauts-de-France. Ville de Lille. SPEDIDAM.

- Clou : Zouave production.

- Noé Preszow : Zouave production.

- Janis : Production déléguée : le Manège, Maubeuge. Coproductions : La Manufacture, Centre Dramatique Nancy, Mars, Mons. L'Escapade, Hénin-Beaumont. Le Métaphone, Oignies. Maison Folie, Lille. Théâtre de Nîmes.

- SEGO LEN : La Filandre.

- Lonny : Horizon Live.

- Portraits de Femme : Partenaires : Le Théâtre du Beauvaisis, Beauvais. La Faïencerie, Creil. L'Escapade, Hénin-Beaumont.

- ACIDULE : Aides : DSDEN, Charleville Mézières. DRAC Grand Est. Région Grand Est. Ville de Reims. Département de la Marne et du Pas-de-Calais. Spedidam et Adami. Coproductions et soutiens : Laboratoire Chorégraphique, Reims. Pôle Danse des Ardennes. Théâtre de Charleville Mézières. Le Cellier, Reims. Théâtre Louis Jouvet, Rethel. CCN Ballet du Nord. L'Escapade d'Hénin-Beaumont. La MAC, Sallaumines. CMD, Soissons. Accueil studio du Manège, Reims. Aide à la structuration : DRAC Grand Est. Aide au Développement : Région Grand Est.

- Louise a le Choix : Coproduction : Le Phénix. Espace Culturel La Gare, Méricourt. Soutien : MJC Espace Athéna, Saint-Saulve. Région Hauts-de-France, DRAC Hauts-de-France.

- Minute Papillon : Création et production : compagnie La Rustine. Coproductions : Le Grand Bleu, Lille. Maisons Folies Moulins/Wazemmes, Lille. Espace Culturel La Gare, Méricourt. Centre Culturel Georges Brassens, St-Martin-Boulogne. L'Escapade, Hénin-Beaumont. M.A.C., Sallaumines. Centre Musical Les Arcades, Faches-Thumesnil. Partenaires : Théâtre Massenet,

Lille. Centre Culturel, Haubourdin. La Manivelle théâtre, Wasquehal. Espace Casadesus, Louvroil. L'Oiseau Mouche, Roubaix. Le Nautillys, Comines.

- Nos Petits Penchants : Production : la compagnie Des Fourmis dans la lanterne. Coproductions : Espace Culturel Georges Brassens, Saint-Martin-Boulogne. Le Sablier, Dives-sur-Mer. L'Hectare, Vendôme. L'Échalier, St-Agil. Le théâtre des quatre Saisons, Gradignan. La M.A.C., Sallaumines. Le Temple, Bruay-la-Buissière. Maison Folie Moulins, Lille. La Rose des Vents, Villeneuve d'Ascq. Le Théâtre Dunois, Paris.

- Soutien de : DRAC Hauts-de-France. Région Hauts-de-France. Département du Pas-de-Calais.

- La Ferme d'en Haut, Villeneuve d'Ascq. L'Échalier, St-Agil. Théâtre du Fon du Loup, Carves. La Manivelle théâtre, Wasquehal. Maison Folie Beaulieu, Lomme. Le Grand Bleu, Lille.

- Miette et Léon : Création 2020 de la Manivelle Théâtre. Coproductions : la Barcarolle EPCC, Saint-Omer. Centre Culturel Georges Brassens, Saint-Martin-Boulogne. Espace Culturel Boris Vian, Les Ulis. Ville de Bailleul. Soutiens : Drac Hauts-de-France, Région Hauts-de-France, Département du Nord. Département du Pas-de-Calais, ville de Wasquehal, ville de Croix.

- Têtes rondes et Têtes Pointues : Coproductions : de la Barcarolle. EPCC Spectacle Vivant Audomarois. L'Espace Culturel de la Gare, Méricourt. Soutiens : la Région Hauts-de-France. Départements du Nord et du Pas-de-Calais. Ville de Hem. Spedidam. Adami.

- Laura Cahen : Caramba Culture live.

- Les Invisibles : Coproduction : M.A.C., Sallaumines. Soutiens : Théâtre des 3 Chênes, Le Quesnoy. Théâtre Jean Ferrat, Fourmies. L'Escapade, Hénin-Beaumont. Théâtre Massenet, Lille. Colisée, Roubaix. Ville du Quesnoy. Département du Nord. Région des Hauts-de-France.

- Peek&Boo : L'atelier du trapèze, Wambrechies. L'espace Allende, Mons en Baroeul. Espace Nelson Mandela, La Chapelle d'Armentières. Pacbo, Orchies. Les Abattoirs, Riom. Département du Pas-de-Calais. Région des Hauts-de-France.

- Grain de Sel : Soutiens : Région Hauts-de-France. Département de l'Oise. Spedidam. Ville de Beauvais. L'Ecole des Enfants Terribles.

- L'Age de nos Pères : Coproductions : Le Vivat, Armentières. Théâtre de Poche. Hédé-Bazouges. Comédie de Béthune. Le Manège, Maubeuge. L'Escapade, Hénin-Beaumont. Les Moulins, Chambly. Aide à la production : Le Préau, Normandie. Soutiens : DRAC Hauts-de-France. Région des Hauts-de-France. Phénix, Valenciennes.

- Fanny Ruwet : Production : Olympia Production.

- Pucie : Production : Les Sapharides. Production déléguée : l'Iliaque - bassin de création, Lille. Coproduction : Le Vivat, Armentières. Partenaires : DRAC Hauts de France. Région Hauts de France. Soutiens : CCN Roubaix. L'Oiseau Mouche, Roubaix. Théâtre Massenet, Lille. Le 188, Lille. L'incubateur chorégraphique Vendetta Mathéa, Aurillac. Le studio 28, Roubaix. NunArt, Barcelone (Espagne). Acud Theater,

Berlin (Allemagne).

- Hand in Cap : Coproducteur : 9-9bis, Métaphone. Soutiens : Ballet du Nord. CCN de Roubaix. 9-9bis, Le Métaphone. Le Flow. Ville de Lille. Département du Nord et du Pas-de-Calais.

- Oscar et la Dame en Rose : Soutiens : Théâtre de l'Aventure. Ville de Gravelines. Ville de Saint-Amand-les-Eaux. L'Escapade. La Ferme d'en haut.

- Stevensongs : Production déléguée : Compagnie BVZK. Coproduction : Echoïd. Le Manège, Maubeuge. Théâtre de Nîmes. La NEF, Saint-Dié-des-Vosges. L'Escapade, Hénin-Beaumont. Partenaires : La Comédie, Colmar. CDN Grand Est Alsace. La Souris verte SMAC, Epinal. L'Espace Georges Sadoul, Saint-Dié-des-Vosges. Département des Vosges. Département du Pas-de-Calais. La Région des Hauts de France.

- 501 Blues : Production : L'ENVOL - Arts et Transformation Sociale. Soutiens : DRAC, la Région des Hauts-de-France, le Département du Pas-de-Calais, la ville de Méricourt.

- To Tube or not To Tube : Coproductions : La Scène, Louvre-Lens. La Gare, Méricourt. La Ferme Dupuich, Mazingarbe. Le Vivat, Armentières. Le Tandem, Arras-Douai. Aides à la création : DRAC Hauts-de-France. Région Hauts-de-France. Département du Pas-de-Calais. Pictanovo. Soutiens : Direction Régionale aux Droits des Femmes et à l'Égalité. Communauté d'Agglomération Lens Liévin. Centre National du Livre et de la Chartreuse, Villeneuve lez Avignon.

- Vaudou Game : Asterio.

- Rendez-vous au jardin ! : Création TDC, coproduction L'Atelier Média / Ville de Carvin, avec le soutien du département du Pas-de-Calais et l'agence nationale de la cohésion des territoires, de la DRAC Hauts-de-France.

CREDITS PHOTOS

- Let's dance : Tim Moreau

- Lior Show : Tati Waxler

- Bande de Belges : Gene.S

- L'Apocalypse selon Günther : Tom Lacoste

- Clou : Marta Bevaquo / Victor Pattyn

- Janis : Simon Gosselin

- SEGO LEN : Charlotte Humez/Johann Gallo

- Lonny : Frédérique Kéribut

- ACIDULE : Alexis Klein

- Louise a le Choix : Guick Yansen

- Minute Papillon : Hervé Escario

- Nos Petits Penchants : Des Fourmis dans la Lanterne

- Miette et Léon : Frédéric Iovino

- Têtes rondes et Têtes Pointues : Christian Mathieu

- Laura Cahen : Jérémy Soma

- Les Invisibles : Compagnie Chamane

- Peek&Boo : Nele Deflandre

- Grain de Sel : Solène Ducrérot

- L'Age de nos Pères : collectif l a c a v a l e

- Fanny Ruwet : Hadrien Hanse

- Pucie : Cécile Courouble

- Hand in Cap : Chloé Besnard

- Oscar et la Dame en Rose : Julien Saison

- Stevensongs : Cie BVZK

- 501 Blues : François Saint-Rémy



L'ESCAPADE

L'Escapade
263, rue de l'Abbaye, 62110 Hénin-Beaumont
03.21.20.06.48
accueil@escapadetheatre.fr

WWW.ESCAPADETHEATRE.FR

Retrouvez nous sur nos réseaux sociaux :



L'Escapade D'hénin-beaumont



lescapadedeheninbeaumont



L'Escapade d'Hénin-Beaumont