



L'ESCAPADE

23



La culture, dans les moments troublés que nous avons vécus lors de la pandémie du Covid-19, et au moment où la paix mondiale est menacée, demeure une valeur refuge de notre société. La création, la valorisation de notre patrimoine, l'expansion du savoir et la démocratisation de l'accès à la culture sont des valeurs que notre municipalité partage avec L'Escapade.

Comme chaque année, la ville d'Hénin-Beaumont soutient L'Escapade, tant dans ses projets culturels tout en lui laissant une totale indépendance programmatique, que dans ses souhaits de rénovations ou d'installations.

Avec un bilan conséquent en matière de travaux, la ville a investi ces dernières années plusieurs centaines de milliers d'Euros dans la rénovation de L'Escapade. C'est également le cas pour sa subvention annuelle qui, parmi tous les contributeurs publics, est la plus importante. Enfin, la ville d'Hénin-Beaumont participe du rayonnement de L'Escapade via un personnel municipal en détachement.

Il n'est donc plus besoin de prouver l'implication de la municipalité dans la vie culturelle de notre ville tout en valorisant la diversité de ses expressions, non seulement par son école de musique, son école d'arts plastiques, sa médiathèque et ses manifestations publiques, mais aussi par son soutien à L'Escapade, vecteur associatif d'une qualité exceptionnelle dans notre territoire en matière de spectacles vivants.


C'est dans un esprit de confiance, entamé depuis plusieurs années avec la Présidence de L'Escapade et sa toute nouvelle direction, loin des imprécations et des invectives de certains, que nous poursuivrons un travail serein et constructif.

Vous retrouverez naturellement la programmation propre de la ville dont certains événements sont situés à L'Escapade sur les réseaux municipaux avec les possibilités de réservations habituelles.

STEEVE BRIOIS

Maire d'Hénin-Beaumont





Inaugurée en janvier 1991, l'association L'Escapade gardera forcément en mémoire les années 2020 à 2022. Certes, la pandémie semble s'éloigner, mais on ne pourra pas oublier les confinements successifs, les conditions sanitaires contraignantes, les ateliers hebdomadaires suspendus, les spectacles annulés et des reports, les annulations des sorties culturelles à destination des jeunes scolarisés.

Depuis deux saisons, l'actualité nous a habitués à vivre bousculés. Dans l'incertitude du lendemain, même s'il y a eu des difficultés pour faire revenir les spectateurs, ils étaient contents de retrouver la salle dont ils avaient été privés pendant les confinements. Ils étaient contents de laisser derrière eux les préoccupations quotidiennes pour découvrir une œuvre, rire, s'émouvoir, applaudir et poursuivre un temps d'échange à l'issue des représentations.

De son côté, l'équipe avait une envie forte de réunir de nouveau musiciens, chanteurs danseurs ou comédiens ainsi que le public. Que la culture reprenne dans des conditions « normales » !

Une fois de plus, l'objectif est d'offrir une saison exigeante, de qualité, accessible à tous. Depuis quelques années maintenant, parmi les temps forts il y a, en automne, à destination des scolaires Le festival Pain d'épice qui se partage aussi en famille grâce aux représentations tout public.

Je tiens à dire mes remerciements chaleureux à nos partenaires publics pour leur confiance et les échanges toujours constructifs : la Ville d'Hénin-Beaumont, la Communauté d'Agglomération Hénin-Carvin, le Conseil Départemental du Pas-de-Calais, le Conseil Régional des Hauts-de-France et l'Etat par l'intermédiaire de la Direction Régionale des Affaires Culturelles. Nous avons pu avancer ensemble.

Avec l'amélioration de la situation sanitaire tout le monde a hâte de retrouver ses activités habituelles. Cette année, j'en suis sûr 2022/2023, ce sera mieux ! Les spectacles, les ateliers, les résidences...

Ça fera du bien de revivre cela et de partager cette nouvelle saison avec vous.

JEAN-LUC DUBROECQ

Président de L'Escapade



ÉDITO

Après ses grands concerts, Prince aimait se produire tard dans la nuit dans des after-show improvisés et il commençait toujours par dire : « Si vous êtes venus pour Purple Rain, vous vous êtes trompés de maison, ce qui compte n'est pas ce que vous connaissez déjà, mais ce que vous êtes prêts à découvrir. »

Découvrir de nouvelles propositions artistiques, c'est se donner la joie d'une pensée libre, se donner le droit d'aimer ce que l'on ne connaît pas encore sans à priori et puis c'est aussi se donner le droit de ne pas aimer et de partager son point de vue.

A L'Escapade vous allez découvrir du spectacle vivant, des femmes et des hommes, face à vous, qui ont travaillé, longtemps, durement, pour apprendre un texte, placer leur voix, bouger, chanter, jouer d'un instrument et qui ont eu le courage de monter sur scène pour s'exprimer, vous faire réagir, créer une émotion, c'est sentir cette énergie sans le filtre d'un écran. Après un spectacle, vous pourrez vous dire : « j'y étais », pas du tout la même chose que de dire : « oui, je l'ai vu ».

Si j'entends encore (trop) souvent dire : « le théâtre, ce n'est pas pour moi, c'est élitiste » je ne vais pas convaincre les sceptiques avec ces mots, car ce ne sont pas eux qui vont aller lire cet édit de page 5 d'une plaquette. Notre travail, c'est faire rentrer l'art et la culture dans un quotidien, c'est ouvrir les portes de notre centre culturel pour toutes sortes de propositions, c'est aller à la rencontre de toutes les populations, dans tous les quartiers, toute l'année et montrer toute la richesse de la création artistique.

Toute l'équipe de L'Escapade est donc heureuse de vous proposer encore cette année une programmation avec du théâtre, de la musique, du cirque, de la danse, sans oublier nos nombreux ateliers de pratique artistique. En 2022/23, nous espérons vous entendre dire : « j'y étais... et pas pour écouter Purple Rain ».

CALENDRIER 22/23

SEPTEMBRE

SAMEDI 3 • 10H À 18H

**Portes ouvertes de
L'Escapade**

p.43

SAMEDI 10 • 14H30 À 18H30

Jardins en scène
Festival

p.8

OCTOBRE

SAMEDI 8 • 19H

**Barock ? Vous avez dit
baroque... ?**

Humour musical

p.10

JEUDI 13 • 20H

Les Vierges de fer
Théâtre documentaire

p.11

NOVEMBRE

MARDI 8 • 20H

**Toutes causes
confondues**

Théâtre, danse et vidéo

p.12

JEUDI 17 • 20H

Terrenoire • L'Argousier
Chanson française

p.13

SAMEDI 19 • 18H30

**Concert de la Sainte
Cécile**

École municipale de musique

MARDI 22 • 18H30

**La Boum des
Boumboxeurs**

Boum hip hop

p.15

VENDREDI 25 • 19H

Baraqué

Concert & sport

p.16

MARDI 29 • 18H30

Trois, quatre,...
Spectacle musical

p.17

DÉCEMBRE

VENDREDI 2 • 18H30

**Si je te mens,
tu m'aimes ?**

Théâtre contemporain

p.18

MARDI 6 • 18H30

**Une petite histoire de
l'humanité à travers
celle de la patate**

Théâtre

p.19

SAMEDI 10 • 19H

**THE WACKIDS,
Back To The 90'S**

Concert familial rock

p.20

JEUDI 15 • 20H

**Têtes rondes et
têtes pointues**

Théâtre

p.21

JANVIER

JEUDI 12 • 20H

Juste la fin du monde
[Jean-Luc Lagarce]

Théâtre

p.22

JEUDI 19 • 20H

Climat de France

Théâtre autofiction

p.23

JEUDI 26 • 20H

**Il faut venir
me chercher**

Clown et cirque

p.24



FÉVRIER

VENDREDI 3 • 18H30

Respirer (douze fois)

Théâtre

p.25

MARDI 7 • 20H

Tu mues, Tu meurs!(?)!

Rap, récit, radio
et reportage

p.26

SAMEDI 11 • 20H

SAMEDI 18 • 20H

SAMEDI 25 • 20H

Hénin Rock Festival *

Concerts TRIBUTE

** Spectacles proposés par la
ville d'Hénin-Beaumont. Ren-
seignements et réservations
au 03 21 74 99 99*

MARS

JEUDI 2 • 20H

Jo&Léo

Théâtre

p.29

MARDI 7 • 20H

L'Origine du monde

Théâtre gestuel

p.30

SAMEDI 18 • 20H

Marie-Flore

Pop française

p.31

MARDI 21 • 20H

AVOLONTÉ

Danse, musique
et arts plastiques

p.30

JEUDI 23 • 20H

Blanc

Danse et cirque

p.31

JEUDI 30 • 20H

La fragilité des choses

Théâtre

p.32

AVRIL

JEUDI 6 • 20H

De la sexualité des orchidées

Humour

p.33

JEUDI 13 • 20H

Bienvenue à Chicon la Vallée

Théâtre

p.34

SAMEDI 15 • 20H

Maho + Ondubground + Tetra Hydro K

Concert Dub

p.35

MAI

VENDREDI 5 • 18H30

La fabrique

Théâtre de papier

p.36

JUIN

DIMANCHE 2 • 20H

Gala de danse Pointes et Ballerines

VENDREDI 8 • 20H

La peau d'Elisa [un texte de Carole Fréchette]

Théâtre

p.37

VENDREDI 16 • 20H

SAMEDI 17 • 18H

Danse

Restitutions ateliers danse

DIMANCHE 18 • 16H

Battle Raw concept

Cultures Urbaines

p.38

VENDREDI 23 • 20H

Théâtre

Restitution ateliers théâtre





SAMEDI 10 SEPTEMBRE • 14H30 À 19H00

FESTIVAL

JARDINS EN SCÈNE



L'Escapade ouvre sa saison hors-les-murs avec le festival Jardins en scène organisé par la Région Hauts-de-France. Des spectacles pour toute la famille à découvrir tout l'après-midi.

SQUARE OCCRE
Quartier Darcy à Hénin-Beaumont

Tarif | Gratuit

14H30

OUVERTURE DU BUREAU DES IM[POSTE]TEURS

Cie Noutique I à partir de 7 ans • Théâtre, art de la rue

Talents de facteurs locaux

Depuis 1888 et la première carte postale de leur ancêtre Visionnaire Imposteurs, la grande famille des Imposteurs parcourt le monde pour rétablir la communication entre les gens et faire revivre au public les aventures vécues au fil de leurs voyages. Grâce à son système de poste ultra-locale et ultra-décalée, la famille des Imposteurs va tenter de recréer du lien entre les habitants.

L'EMBARRAS DU CHOIX

Cie Thec I Art de la rue

L'embarras du choix est une déambulation de l'artiste improvisateur Jérôme Verwaerde. Tirant avec lui une petite structure à roulettes couverte de diagrammes les plus farfelus, Jérôme Verwaerde entraîne les passants dans une suite de questionnements loufoques et de raisonnements qui ne le sont pas moins dans un échange léger et drôle.

15H00

ELLE, FILLE D'OGRE

Cie Agathe dans le Vent I à partir de 10 ans • 1h00 • Théâtre d'objets clownesque

Une femme monte sur le ring pour affronter sa vie en 3 rounds.

Inspirée par Rocky et les contes de fées, elle décortique son parcours et ses émotions.

Enfant, elle se sent fille de l'ogre du Petit Poucet. Ado Belle au bois dormant fugueuse. Adulte, épouse récidiviste de Barbe-Bleue.

16H15

HAMLET PAR LES IM[POSTE]TEURS

Cie Noutique I 20 min

16H45

LES PETITS MONSTRES INTÉRIEURS

Cie L'Oiseau de Feu

Restitution du travail réalisé dans le cadre des Quartiers d'Été avec les habitant.e.s du quartier Darcy

17H45

ROMÉO & JULIETTE PAR LES IM[POSTE]TEURS

Cie Noutique I 20 min

18H30

LES MIJORETTES, LE RETOUR DE BÂTON !

Cie SBAM I tout public • 45 min • Théâtre et danse de rue

La femme, sous tous ses angles

Echevelées, un peu dérangées, un chouia cruches, un tantinet maladroites, adeptes du crépage de chignon et des chorégraphies approximatives, mais droites dans leurs bottes et à l'aise dans leurs virevoltantes jupettes, la gambette leste, la langue pas du tout dans leur poche et le coude levé (le poing aussi), les Mijorettes ont décidé d'honorer la femme dans toute sa complexité et sa splendeur.



SAMEDI 8 OCTOBRE • 19H00

HUMOUR MUSICAL

Compagnie Erato

BAROCK ? VOUS AVEZ DIT BAROQUE... ?

Durée | 1h00

Tarifs | 12€ • 9€ • 8€ • Pass 6 pas plus loin | 42€ (6 places)

Lyrisme burlesque

Elles sont 3 : Eléonore, Agathe et Madeleine.

Ces musiciennes, passionnées par le baroque, vous invitent à un concert presque classique.

Au programme, Handel, Bach ou encore Rameau, mais très vite les problèmes arrivent: la diva fait ce qui lui chante, la violoncelliste perd ses partitions et la claveciniste tente de sauver tant bien que mal le récital ...

Ce spectacle clownesque haut en couleurs et en sons tournera vite au music-hall délirant !

MISE EN SCÈNE | Christine Rossignol-Dallaire • CHANT LYRIQUE | Eléonore Louis • VIOLONCELLE | Agathe Carlier • CLAVECIN | Madeleine Saur • COSTUMES ET PERRUQUES | Sonia Bosc, Julie Poulain • LUMIÈRES ET CRÉATION LUMIÈRE | Yan



JEUDI 13 OCTOBRE • 20H00

THÉÂTRE DOCUMENTAIRE

Collectif C'est quand bientôt ?

LES VIERGES DE FER



Durée | 1h10 • à partir de 14 ans

Tarifs | 12€ • 9€ • 8€ • Pass 6 pas plus loin | 42€ (6 places)

Identité de femmes iraniennes

Le 10 septembre 2019, Max apprend au 20 heures qu'une supportrice de foot s'est immolée par le feu à Téhéran. On la surnomme Blue Girl. Max est alors submergée de questions : comment en arrive-t-on à se brûler vive ? Pour du foot ? Elle décide alors de partir en Iran et y rencontre Sheida.

Leur voyage devient un voyage à travers l'histoire de ces femmes, qui, dans un autre pays, luttent avec leurs corps et leurs mots. En filigrane de la grande histoire documentaire, celle des femmes iraniennes, se tisse celle, singulière et fictionnelle, de la rencontre de ces deux femmes, comme la découverte d'une altérité qui ramène à soi.

MISE EN SCÈNE ET CRÉATION LUMIÈRE | Titiane Barthel • AVEC | Shakiba Mehraeen, Pauline Boireau, Nabila Mekkid
• SCÉNOGRAPHIE ET CONSTRUCTION DU DÉCOR | Mat, Edwige Barba, Titiane Barthel, Eff Libilbéhéty, Marco Mini Humain, Surya David-White, Anaïs Petitjean • DRAMATURGIE ET REGARD EXTÉRIEUR | Maxime Lévêque • CRÉATION VIDÉO | Loup Romer • CRÉATION SON | Nabila Mekkid, Nicolas Hadot • RÉGIE | Titiane Barthel, Nicolas Nadot



MARDI 8 NOVEMBRE • 20H00

THÉÂTRE, DANSE ET VIDÉO

SCOLAIRE | 14H30

Compagnie Les Tambours Battants

TOUTES CAUSES CONFONDUES



Durée | 1h30 • à partir de 14 ans

Tarifs | 12€ • 9€ • 8€ • Pass 6 pas plus loin | 42€ (6 places)

Premiers pas de l'avortement rimant avec liberté

Marie-Claire, 16 ans, se fait avorter avec l'aide de sa mère. L'histoire peut paraître anecdotique, mais en 1972, l'avortement est interdit et puni de prison. Le procès qui s'ensuivra deviendra, grâce à la combativité de l'avocate, un véritable phénomène de société et restera dans les annales sous le nom de « procès de Bobigny ».

Sur scène, deux jeunes filles observent la reconstitution du procès et réagissent avec la fougue de leurs âges. D'un côté une archive historique dans les luttes féministes et de l'autre celles qui seront le monde de demain. Deux générations qui dialoguent à 50 ans d'intervalle.

Spectacle proposé dans le cadre du festival On vous emmène organisé par la compagnie Franche Connexion

MISE EN SCÈNE | Grégory Cinus • AVEC | Sophie Affolhder, Sophie Descamps, Jérôme Baëlen, Jacob Vouters, Ghazal Zati • DANSEUR | Mathilde Deval • RÉGIE | Caroline Carliez



JEUDI 17 NOVEMBRE • 20H00

CHANSON FRANÇAISE

FESTIVAL HAUTE FREQUENCE

TERRENOIRE • L'ARGOUSIER

Durée | 2h00

Tarifs | 12€ • 9€ • 8€ • Pass 6 pas plus loin | 42€ (6 places)



TERRENOIRE

En avril 2021, alors que les tensions sanitaires prennent le pas sur le rayonnement culturel, les deux frères, Raphaël et Théo Herrerias, commencent à imaginer des chansons plus lumineuses et dansantes en miroir aux Forces Contraires. Bouleversantes histoires d'amour et de mort, à la charge émotionnelle poignante, à l'image de "Ça va aller" et "Jusqu'à mon dernier souffle", deux titres devenus, sans le vouloir, des hymnes des confinements successifs.

Le duo Terrenoire, dont le nom rend hommage à son quartier ouvrier de Saint-Étienne, a reçu une Victoire de la musique, celle de la révélation masculine de l'année 2022.

AVEC | Raphaël et Théo Herrerias

L'ARGOUSIER

Une guitare et une basse. Tantôt pop, tantôt punk, une boîte à rythme pour danser et des voix éthérées. Sophie et Ludivine partagent une affection pour les imaginaires sensibles et une approche des instruments intuitive et libre, dépouillée. Une recette poétique, au goût de morceaux qui s'étirent.

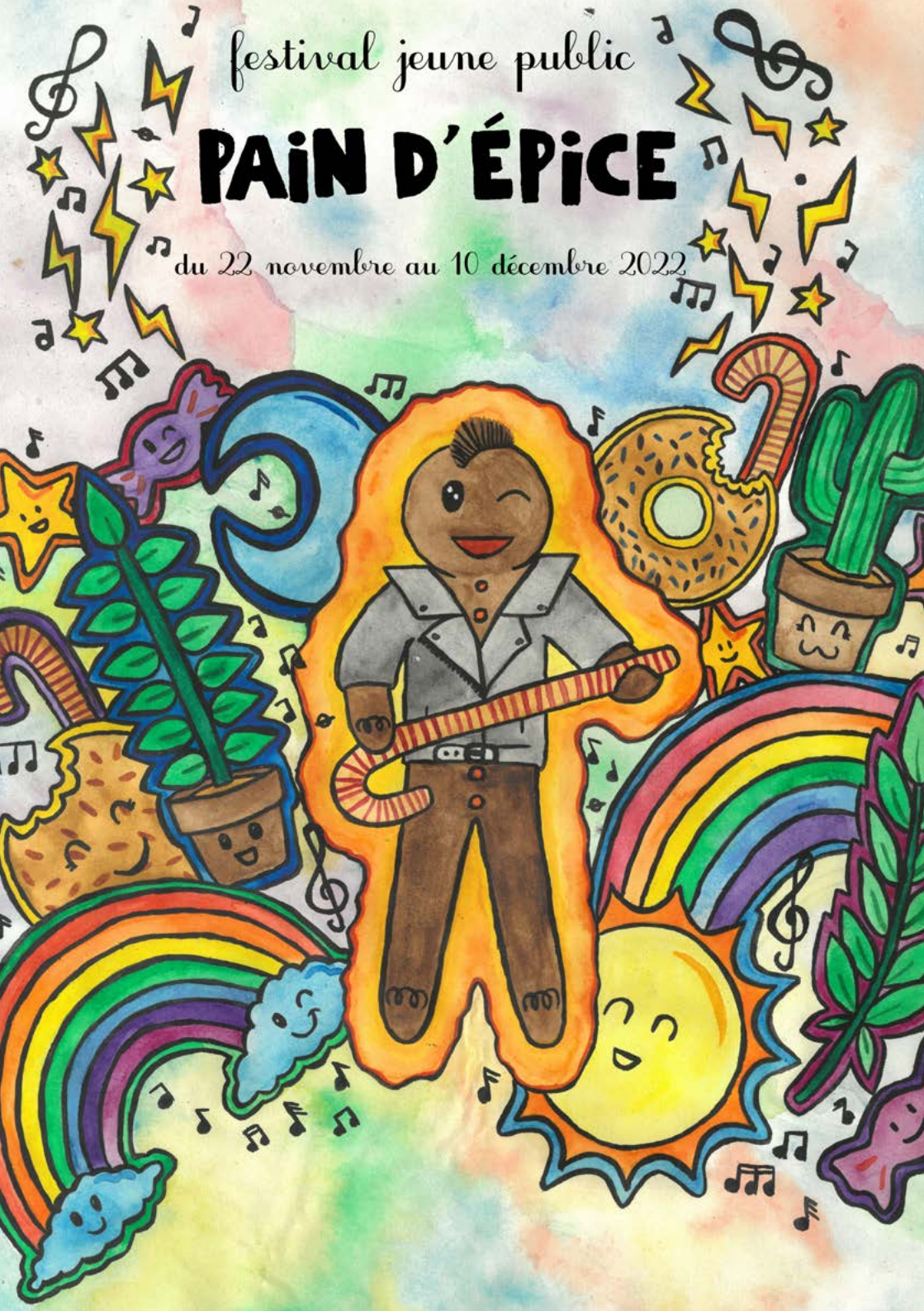
AVEC | Sophie Sand, Ludivine Vandembroucke

L'Escapade et le 9/9 bis accordent leurs programmations pour vous faire découvrir les nouveaux talents de la scène française

festival jeune public

PAIN D'ÉPICE

du 22 novembre au 10 décembre 2022





MARDI 22 NOVEMBRE • 18H30

BOUM HIP HOP

SCOLAIRE | 14H30

L'Armada Productions

LA BOUM DES BOUMBOXEURS



Durée | 1H00 • à partir de 6 ans

Tarifs | 9€ • 7€ • 6€ • Pass famille | 30€ (6 places) • Pass 6 pas plus loin | 42€ (6 places)

Hip Hop pour petits et grands

Qui n'a jamais rêvé de « clubber » comme s'il était à New York... Juste pour être frais pour le contrôle de maths du lendemain !

Une boum pour petits et grands pour se défouler, se dépenser et danser sur du vrai bon son : « clubber » et se retrouver en famille sur une musique funky et entraînante en allant de George Clinton en passant par Jackson Five et Kriss Kross.

Attendez-vous à lâcher prise : cette boum est une suite d'animations explosives pour vous faire bouger quel que soit votre âge, le tout sur un air frais et groovy.

Des improvisations danse avec le public, des battles et d'autres surprises encore.

Ce spectacle sera l'occasion d'un passage de témoin entre les festivals Tiot loupiot (Droit de cité) et Pain d'épice.

MAÎTRE DE CÉRÉMONIE | Anice Abboud alias Da Titcha • DJ | Mac alias Maclarnaque • BREAKEUSE | Nadia Guéineau alias Nadoo



VENDREDI 25 NOVEMBRE • 19H00

CONCERT & SPORT

Compagnie L'Ours à Pied

BARAQUÉ

Durée | 1h00 • 550 Kcal • à partir de 8 ans

Tarifs | 9€ • 7€ • 6€ • Pass famille | 30€ (6 places) • Pass 6 pas plus loin | 42€ (6 places)

Move and fitness

Sortez vos shorts et vos baskets, *Baraqué* vous propose de partager une expérience unique. Quatre musiciens et une coach de fitness montent ensemble sur scène et vous embarquent dans un véritable bal de sport ! Un spectacle participatif qui se transforme rapidement en séance de fitness collective et rock n'roll.

Il interroge au passage le culte du corps et la notion d'effort tellement valorisée dans nos sociétés. Quelque part entre sueur et réflexion, *Baraqué* deviendra vite votre salle de sport préférée !

DIRECTION ARTISTIQUE, BATTERIE | Maxence Doussot • **FITNESS** | Laure Rousseau • **GITARE** | Mika Fontanella • **BASSE** | Pierre George • **CLAVIERS** | Marc Bour • **CRÉATEUR LUMIÈRE** | Fethi Tounsi • **INGÉNIEUR DU SON** | Yannick Delaleu • **ADMINISTRATION DE PRODUCTION** | Marinette





MARDI 29 NOVEMBRE • 18H30

SPECTACLE MUSICAL

Association Canailles Rock

TROIS, QUATRE,...

SCOLAIRES | 28 NOVEMBRE 14H30
29 NOVEMBRE 10H00 & 14H30



Durée | 35 min • à partir de 3 ans

Tarifs | 9€ • 7€ • 6€ • Pass famille | 30€ (6 places) • Pass 6 pas plus loin | 42€ (6 places)

Du classique pour les tout-petits

Trois, Quatre,...

« Un premier concert de « Grande » musique pour les tout petits ».

Trois, quatre,... C'est ainsi que les chefs d'orchestre donnent souvent le départ aux musiciens.

Trois, Quatre,... C'est justement un spectacle musical qui réunit un chef d'orchestre multi-instrumentiste et deux musiciens : un guitariste trublion et une violoniste-chanteuse lyrique aux atours de diva. A trois ils vont donner un concert de « Grande » musique, en la revisitant au gré de leurs humeurs. Et ça ne sera pas triste ! Drôle et tendre, *Trois, Quatre,...* est une porte d'entrée dans le monde des concerts parfois un peu trop sérieux de « Grande » musique.

MISE EN SCÈNE | Nicolas Ducron • AVEC | Jean-Christophe Cheneyval, Marie Lesnik, Grégory Allaert • CRÉATION LUMIÈRE ET LUMIÈRES | Julien Bouzillé • CRÉATION SON | Olivier Lautem • RÉGIE | Olivier Lautem et Julien Bouzillé • ILLUSTRATION, CONCEPTION GRAPHIQUE | Atelier Téléscopique



VENDREDI 2 DÉCEMBRE • 18H30

THÉÂTRE CONTEMPORAIN

SCOLAIRES | 1 DÉCEMBRE 14H30
2 DÉCEMBRE 14H30

Compagnie Théâtre du Prisme

SI JE TE MENS, TU M'AIMES ?



Durée | 1h10 • à partir de 10 ans

Tarifs | 9€ • 7€ • 6€ • Pass famille | 30€ (6 places) • Pass 6 pas plus loin | 42€ (6 places)

Histoire de vraies fausses vérités

Quand Lola arrive dans sa nouvelle école, elle repère Théo, rattaché tout seul dans un coin de la cour de récré. Il semblerait qu'on assiste au début d'une histoire d'amour... Quand cet amour vire à l'aigre et que le père de Lola menace de tuer Théo, tout devient beaucoup plus sombre.

Si je te mens, tu m'aimes ? tente de comprendre pourquoi les adultes se comportent comme des enfants et se demande si leurs préoccupations ne détruiraient pas ce qu'ils veulent protéger : l'espoir et l'avenir des plus jeunes.

Si nos enfants nous disaient ce qu'ils pensent, les aimerions-nous encore ?

Comment une petite dispute dans la cour de récré divise une communauté et menace de détruire une famille ?

UNE PIÈCE DE | Robert Alan Evans • SUR UNE IDÉE DE | Arnaud Anckaert, Robert Alan Evans • MISE EN SCÈNE, SCÉNOGRAPHIE | Arnaud Anckaert • AVEC | Noémie Gantier et Maxence Vandeveld



MARDI 6 DÉCEMBRE • 18H30

THÉÂTRE

SCOLAIRE | 14H30

Compagnie Sens Ascensionnels

UNE PETITE HISTOIRE DE L'HUMANITÉ À TRAVERS CELLE DE LA PATATE



Durée | 55 min • à partir de 7 ans

Tarifs | 9€ • 7€ • 6€ • Pass famille | 30€ (6 places) • Pass 6 pas plus loin | 42€ (6 places)

Récits de pomme de terre dans tous ses états

La patate est révolutionnaire, il est temps de le dire aux enfants... Et pourquoi pas aux adultes ? Elle est plus qu'une simple chips, frite ou ingrédient principal de la purée !

Elle nous dit l'histoire de l'Homme et de la Femme : de sa naissance sur les rives du lac Titicaca où elle fut élevée au rang de déesse, en passant par son rejet brutal lors de son arrivée sur le continent européen, sa réhabilitation sous Louis XVI et à notre monde contemporain avec ses impasses et ses enjeux écologiques.

Elle nous raconte donc tout aussi bien nos peurs de l'inconnu et nos croyances absurdes que notre faculté à foncer dès que l'on pressent l'appât du gain.

MISE EN SCÈNE | Christophe Moyer • AVEC | Sophie Descamps, Mehdi Abdelhakmi • RÉGIE, FILM D'ANIMATION | Eric Bézy • MUSIQUE | Benjamin Collier • CONSEIL MARIONNETTES, OBJETS ET CONSTRUCTION | Lucas Prioux • SCÉNOGRAPHIE, LUMIÈRE | Pierre-Yves Applincourt, Yann Hendrickx



SAMEDI 10 DÉCEMBRE • 19H00

SCOLAIRES | 9 DÉCEMBRE 10H30 & 14H30

CONCERT FAMILIAL ROCK

THE WACKIDS, BACK TO THE 90'S

OA
na
OFFICE
ARTISTIQUE
RÉGION
NOUVELLE-
AQUITAINE



Durée | 1h10 • à partir de 6 ans

Tarifs | 9€ • 7€ • 6€ • Pass famille | 30€ (6 places) • Pass 6 pas plus loin | 42€ (6 places)

Initiation des mômes au rock !

Troisième épisode de la wacky-trilogie, *Back To The 90'S* est un véritable voyage sonore et visuel à l'époque où l'on écoutait la musique sur radio K7, où l'on achetait sa chanson préférée en CD 2 titres et où les clips ne se regardaient que sur MTV.

Après 2 spectacles à succès, plus de 800 concerts et des millions de vues sur internet, The Wackids sont devenus les maîtres incontestés du Rock'n'Toys et fédèrent 3 générations autour de leurs concerts. Les Wackids embarquent le public dans un retour vers le passé qui ravivera la jeunesse des parents et transmettra aux enfants la culture rock de la fin du siècle dernier.

Back To The 90'S : le concert rock'n'toys pour adultes où il faut amener les enfants !

AVEC | Blowmaster, Bongostar, Speedfinger • CRÉATION LUMIÈRE, ÉCLAIRAGISTE | Captain Spot • INGÉNIEUR SON | Soundbooster • RÉGIE | Nicolas Auger



JEUDI 15 DÉCEMBRE • 20H00

THÉÂTRE

SCOLAIRE | 14H00

Théâtre de l'Aventure

TÊTES RONDES ET TÊTES POINTUES

Durée | 2h00 • à partir de 13 ans

Tarifs | 12€ • 9€ • 8€ • Pass 6 pas plus loin | 42€ (6 places)

Appel à la vigilance et à la tolérance

Pour mater la Faucille, une révolte paysanne qui marche sur la capitale de son royaume, un vice-roi donne les pleins pouvoirs à Ibérin. Avec l'aide de ses miliciens, ce leader autoritaire et charismatique va diviser le peuple en deux. Écrit par Bertolt Brecht au moment où Hitler arrive au pouvoir, *Têtes Rondes et Têtes Pointues* est un récit épique qui résonne aujourd'hui avec force, comme une parabole de nos révoltes et de nos divisions. Pierre Boudeulle a imaginé un chœur de quatre acteurs à transformation pour tout jouer. Ils sont accompagnés d'un DJ sur le plateau, pour une mise en scène contemporaine alternant scènes jouées et chansons scandées.

MISE EN SCÈNE | Pierre Boudeulle • AVEC | Azeddine Bénomara, Janie Follet, Julie Marichal, Jacob Vouters, Fred Flam • COSTUMES | Marion Prouvost • LUMIÈRES ET RÉGIE | Claire Iorhioir, Rachid kabous • CRÉATION LUMIÈRE | Juliette Delfosse • CRÉATION SON | Fred flam



JEUDI 12 JANVIER • 20H00

SCOLAIRE | 13 JANVIER 14H30

THÉÂTRE

Compagnie les fous à réAction [associés]

JUSTE LA FIN DU MONDE [JEAN-LUC LAGARCE]

Cinéville
Hénin-Beaumont

Durée | 1h00 • à partir de 14 ans

Tarifs | 12€ • 9€ • 8€ • Pass 6 pas plus loin | 42€ (6 places)

Poésie de retrouvailles familiales

C'est un dimanche particulier en famille où Louis revient, lui que l'on a n'a pas vu depuis si longtemps, qui a donné si peu de nouvelles.

Il arrive un matin de ce dimanche commun, rendu tout à coup exceptionnel et plein d'espoir par sa venue. Louis repart le soir, sans avoir réussi à dire ce pour quoi il était venu, sans y être parvenu : annoncer sa mort prochaine. À eux, sa famille, si proche, si loin. Suzanne est en admiration devant ce grand frère parti à la ville. Antoine vit avec sa femme et ses enfants dans un nouveau quartier proche de la ville. La mère toujours dans ses souvenirs parle d'un temps révolu.

Il y a cet amour familial rendu étrange par ce monde qui les sépare.

Le Cinéville Hénin-Beaumont s'associe à L'Escapade avec la projection du film : Juste la fin du monde de Xavier Dolan avec Gaspard Ulliel le mardi 10 janvier. Horaires et renseignements auprès de L'Escapade.

MISE EN SCÈNE | Vincent Dhelin, Olivier Menu • **AVEC** | Lyly Chartiez-Mignauw, Marie-Pierre Feringue, Florence Masure, Olivier Menu, Jean-Maximilien Sobocinski • **SCÉNOGRAPHIE** | Johanne Huysmans • **COSTUMES** | Alexandra Charles



JEUDI 19 JANVIER • 20H00

SCOLAIRE | 14H30

THÉÂTRE AUTOFICTION

Compagnie Où en est la nuit ?

CLIMAT DE FRANCE

Durée | 50 min • à partir de 12 ans

Tarifs | 12€ • 9€ • 8€ • Pass 6 pas plus loin | 42€ (6 places)

Revivre les souvenirs pour s'en défaire

La petite Céline suit sa mère dans sa nouvelle vie de femme : gérante de l'hôtel Climat de France ! Ce ne sont pas des vacances qui les attendent, mais une nouvelle façon d'appréhender le quotidien ensemble. Délaissée par cette maman forte, mais débordée, Céline fait peu à peu son éducation toute seule, se raconte des histoires et choisit ses modèles. Dans l'hôtel, elle croise des figures inquiétantes, mais côtoie aussi des personnages atypiques, attachants et drôles.

Céline convoque tour à tour sa mère, les employé.es de l'hôtel, ses camarades de classe, mais surtout la petite fille qu'elle était pour comprendre la femme qu'elle est devenue.

CONCEPTION, ÉCRITURE ET JEU | Céline Clergé • MISE EN SCÈNE ET RÉGIE SON | Patrice Riera • REGARDS DRAMATURGIQUES | Haïla Hessou et Alice Barbosa • REGARDS SCÉNOGRAPHIQUES | Charlotte Dubois et Vincent Lefèvre • REGARD COSTUMES ET ACCESSOIRES | Patrick Cavalié • CRÉATION LUMIÈRE | Lila Maugis et Patrice Riera • RÉGIE LUMIÈRE | Lila Maugis



JEUDI 26 JANVIER • 20H00

CLOWN ET CIRQUE

Compagnie des Vagabondes

IL FAUT VENIR ME CHERCHER

Durée | 55 min • à partir de 12 ans

Tarifs | 12€ • 9€ • 8€ • Pass 6 pas plus loin | 42€ (6 places)

Altérité altérée de l'amour

Euzée est seule sur une île au milieu de nulle part. On suppose qu'elle a été rejetée parce que trop bruyante, trop à vif, sans code ni convenance. On peut aussi s'imaginer qu'elle a fui un monde abîmé par l'individualisme et le manque d'empathie, un monde d'apparence où elle ne trouvait pas sa place. Un monde qui la rendait violente.

Loin des hommes, elle vit une vie sauvage et s'invente un monde peuplé d'histoires mythologiques et de compagnies imaginaires. Tour à tour, elle se sent soulagée d'être seule et terriblement abandonnée. La solitude tantôt salvatrice, tantôt invivable...

Un spectacle pour crier notre besoin d'amour...

MISE EN SCÈNE COLLECTIVE | Aude Denis, Amélie Roman, Stéphanie Constantin • AVEC | Stéphanie Constantin • SCÉNOGRAPHIE ET COSTUMES | Célia Guibbert • CRÉATION LUMIÈRE, LUMIÈRES ET RÉGIE | Claire Lorthoir • CRÉATION SON | Tim Fromont Placenti





VENDREDI 3 FÉVRIER • 18H30

THÉÂTRE

SCOLAIRES | 2 ET 3 FÉVRIER 14H30

La Compagnie du Créac'h

RESPIRER (DOUZE FOIS)

Durée | 50 min • à partir de 8 ans

Tarifs | 9€ • 7€ • 6€ • Pass famille | 30€ (6 places) • Pass 6 pas plus loin | 42€ (6 places)

Aborder et apprivoiser les peurs

Respirer (douze fois) est un spectacle profondément humain et vibrant. Il narre la rencontre en pleine nuit d'une jeune enfant et d'un vieil homme en proie à des peurs qui les dévorent : celle du noir, de l'abandon, de la mort, de la solitude...

Topo universel, la peur est ici abordée - apprivoisée - par le biais de l'attention à l'instant présent, la respiration, la méditation de pleine conscience, sans que cette pratique ne soit jamais nommée.

Respirer (douze fois) aborde ces thématiques avec poésie, humour et dessine un univers lumineux, qui tord le cou à la morosité, au repli et à ces monstres qui frappent souvent à notre porte.

TEXTE | Marie Suel • MISE EN SCÈNE | Stéphanie Cliquennois • INTERPRÉTATION | Adeline-Fleur Baude, Jean-Maximilien Sobocinski • INTERPRÉTATION VIDÉO | Alice Donet, Johanne Husyman, Jean-Maximilien Sobocinski • CRÉATION MUSICALE | Marie Seul, Guillaume Marien



MARDI 7 FÉVRIER • 20H00

RAP, RÉCIT, RADIO ET REPORTAGE

SCOLAIRE | 14H30

Compagnie MANTRAP

TU MUES, TU MEURS!(!)?!



Durée | 50 min • à partir de 12 ans

Tarifs | 12€ • 9€ • 8€ • Pass 6 pas plus loin | 42€ (6 places)

Voix d'ados

Pour sa deuxième création, Forbon N'Zakimuena, s'aventure de plus en plus sur la route des histoires, tout en déployant sa musicalité, en duo sur scène avec le musicien Adam Carpels..

Tout commence par une rencontre avec l'adolescence, la sienne et celle de jeunes d'aujourd'hui dont il a recueilli la parole. Son récit retrace les métamorphoses de cette période aussi difficile qu'enthousiasmante et nous ouvre les portes de cet entre-deux, qui relie l'enfance et la maturité. Une autofiction en 4 « R » : Récit, Rap, Radio et Reportages.

DIRECTION ARTISTIQUE, ÉCRITURE ET INTERPRÉTATION | Forbon N'Zakimuena • COMPOSITION, MUSIQUE LIVE ET INTERPRÉTATION | Adam Carpels • COLLABORATIONS ARTISTIQUES | Anne Marcel, Aude-Émilie Judaïque, Alain Joubert, Pauline Fontaine • RÉGIE ET CRÉATION SONORE | Simon Masson • RÉGIE ET CRÉATION LUMIÈRE | Noémie Moal



JEUDI 2 MARS • 20H00

SCOLAIRES | 2 ET 3 MARS 14H30

THÉÂTRE

Collectif | a c a v a l e

JO & LÉO

Durée | 1h10 • à partir de 12 ans

Tarifs | 12€ • 9€ • 8€ • Pass 6 pas plus loin | 42€ (6 places)

Naissance du sentiment amoureux

Deux adolescentes.

Jo, tornade bavarde et solaire. Léo, sauvage, écorchée et sensuelle. Jo et Léo vont se toiser, se tourner autour, se lier d'amitié et finalement se reconnaître.

L'histoire qui se joue sous nos yeux est la naissance d'un sentiment. Au microscope. Comme une dissection de grenouille en cours de SVT. L'éclosion d'un amour. Et sa répercussion sur les deux êtres touchés par ses flèches. Des bulles de vie qu'on attrape, des concentrés de discussions fondamentales, des rires partagés, des premières fois, des regards, des frôlements, des non-dits.

Fréquence cardiaque. Emportements. Tempête sous les sweats à capuches.

MISE EN SCÈNE | Chloé Simoneau • TEXTE | Julie Ménard • AVEC | Céline Dély et Chloé Simoneau • COSTUMES | NINIls
• LUMIÈRES ET RÉGIE | François Cordonnier • CRÉATION VIDÉO | Nicolas Drouet et Antoine d'Heygere • CRÉATION
SON | Erwan Marion



MARDI 7 MARS • 20H00

THÉÂTRE GESTUEL

Compagnie Fiat Lux

L'ORIGINE DU MONDE

Durée | 1h10 • à partir de 15 ans

Tarifs | 12€ • 9€ • 8€ • Pass 6 pas plus loin | 42€ (6 places)

Aux cœurs des femmes

Après avoir enregistré les témoignages d'une cinquantaine de femmes, Didier Guyon nous invite à entendre des extraits de ces entretiens qui nous plongent au cœur de l'intime féminin, librement, sans fard ni tabou. Tandis que la bande-son distille ces paroles, deux comédiennes donnent corps à ces voix en nous offrant la beauté d'un geste juste. L'authenticité des témoignages se mêle au geste artistique porté sur scène unissant ainsi l'art et la vie. Ce spectacle puise sa force dans la simplicité des gestes et des mots visant une certaine forme de pureté.

PROPOS RECUEILLIS, MONTÉS ET MIS EN SCÈNE | Didier Guyon • AVEC | Nina Fabiani, Morgane Lapouge • PARTICIPATION DE | Éléonore Gresset, Ian Su • SON | Pierre-Louis Carsin, Brice Taillandier • VIDÉO | Patrick Méheut • COSTUMES | Sophie Hoarau • SCÉNOGRAPHIE ET RÉGIE LUMIÈRE | Brice Taillandier • RÉGIE SON-VIDÉO | Damien Farely • MARIONNETTES | Arnaud Déléicata, Julia Kovacs



SAMEDI 18 MARS • 20H00

POP FRANÇAISE

MARIE-FLORE



Tarifs | 12€ • 9€ • 8€ • Pass 6 pas plus loin | 42€ (6 places)

Braquage sur la pop

Minois de chat au cœur écorché, regard bleu cristallin et timbre à nulle autre pareil, Marie-Flore est l'une des rares artistes françaises capable de passer d'un piano-voix éthéré à une pop teintée d'urbanité et de modernité poétique.

Auteure, compositrice, interprète et multi-instrumentiste, elle est une amatrice de pop sous toutes ses formes. Elle cultive les thématiques vénéneuses, se plaît à chanter des jeux de mots sensuels, parfois abrupts, aspects auxquels elle tient tant sonore que textuel. La performance est un art qu'elle maîtrise : séduisante, défiante, ironique, littéralement hors du commun, elle prend d'assaut nos cœurs sur disque comme sur scène.

L'Escapade et le 9/9 bis accordent leurs programmations pour vous faire découvrir les nouveaux talents de la scène française



FESTIVAL LA BEAUTÉ DU GESTE

DU 21 AU 27 MARS 2023

Un festival de danse sur le bassin minier par : Culture Commune Scène nationale du Bassin Minier, Louvre-Lens, Maison de l'Art et de la Communication de Sallaumines, l'Escapade, le Métaphone - 9-9bis, le Département du Pas-de-Calais, Le Colisée - Mairie de Lens, avec le Gymnase CDCN et l'échangeur - CDCN.

Renseignements et programmation complète auprès des différents partenaires.

la beauté
du geste

MARDI 21 MARS • 20H00

SCOLAIRE | 14H30

**DANSE, MUSIQUE
ET ARTS PLASTIQUES**

Compagnie En Lacets

AVOLONTÉ

Durée | 45 min • à partir de 10 ans

Tarif | 5€



L'expression du corps et de ses ingrédients

AVOLONTÉ est une exposition participative qui invite le spectateur à suivre un itinéraire sensoriel guidé par 3 personnages danseurs - acteurs - musiciens. C'est une expérience qui bouscule les sens et qui sensibilise sur notre rapport à la junkfood, à l'alimentation industrielle, au plaisir, la souffrance et le dégoût que cela peut créer par rapport à soi, aux autres et à la société de consommation. C'est un projet plastique, à la fois sucré et salé, piquant et doux, appétissant et écœurant, drôle et perturbant.

MISE EN SCÈNE ET CHORÉGRAPHIE | Maud Marquet • INTERPRÉTATION | Marie Sinnaeve, Pierre Lhenri • COMPOSITION ET INTERPRÉTATION LIVE | Renaud Collet • SCÉNOGRAPHIE ET ARTS PLASTIQUES | Elise Le Garrec • GRAPHISME ET MONTAGE | Alexis Klein • VIDÉO | Baptiste Ducreux • CRÉATION SON | Marine Bailleul • RÉGIE | Jean David

JEUDI 23 MARS • 20H00

DANSE ET CIRQUE

Compagnie Improbable

BLANC

Durée | 50 min • à partir de 6 ans

Tarif | 5€



Les couleurs du son

Les bruits blancs sont comme un fond sonore, auxquels on prête des vertus apaisantes et relaxantes. Ils favoriseraient l'endormissement, en particulier celui des bébés. Ce sont des bruits sourds et uniformes, comme celui d'un aspirateur, de vagues, de la pluie.

Le bruit blanc est constitué de fréquences qui augmentent l'activité de l'oreille interne. Ce son devient hypnotique. Une sorte de concentration aigüe qui permettrait la détente.

La tendance est à la recherche de la sérénité ou d'une forme de bien-être. La méthode n'est pas la même pour tous. La construction des méthodes de développement personnel sont inspirées par des modèles existants pour observer les limites du corps.

MISE EN SCÈNE | Céline Lefèvre • DANSEUR, CRÉATION SON | Maxime Vanhove • SCÉNOGRAPHIE, CRÉATION LUMIÈRE, LUMIÈRES ET RÉGIE | Adrien Hosdez • COSTUMES | Chrystel Zingiro • CHORÉGRAPHES | Maxime Vanhove, Céline Lefèvre



JEUDI 30 MARS • 20H00

SCOLAIRE | 14H30

THÉÂTRE

Compagnie Thec

LA FRAGILITÉ DES CHOSES

Durée | 1h15 • à partir de 15 ans

Tarifs | 12€ • 9€ • 8€ • Pass 6 pas plus loin | 42€ (6 places)

Au-delà des limites

Une jeune femme est hébergée une nuit chez l'ami d'un ami afin de se présenter le lendemain au concours d'entrée d'une école de cinéma.

Son hébergeur ne devrait pas être là, mais il est finalement présent.

La pièce explore la frontière entre le flirt et le harcèlement dans un huis clos toxique et haletant.

C'est une pièce d'acteurs. Les mots au centre car l'arme de destruction massive employée est le verbe. Le verbe qui séduit. Le verbe qui empoisonne. Aucune violence physique. Une joute verbale dans la grande tradition des huis clos. Un thriller psychologique, dirait-on au cinéma.

MISE EN SCÈNE | Antoine Lemaire • AVEC | Maxime Guyon, Paola Lili Ribeiro • SCÉNOGRAPHIE | Renata Gorka • CHO-RÉGRAPHE | Cristina Santucci • CRÉATION LUMIÈRE | Gordo • CRÉATION VIDÉO | Sandra Suire



JEUDI 6 AVRIL • 20H00

HUMOUR

L'Amicale

DE LA SEXUALITÉ DES ORCHIDÉES

Durée | 1h15 • à partir de 14 ans

Tarifs | 12€ • 9€ • 8€ • Pass 6 pas plus loin | 42€ (6 places)

Perpétuation d'une espèce, florale

De la sexualité des orchidées est une conférence-spectacle au cours de laquelle, Sofia Teillet disserte et digresse autour de la reproduction de l'orchidée : comment le sexe masculin (le pollen) rencontre le sexe féminin (le pistil) ? Cet acte simple s'avère être une opération complexe et technique. Son analyse détaillée permet d'en savoir un peu plus sur tout un tas de choses, comme la vanité du tyrannosaure, l'invention de la pétanque, le modèle amoureux de la baudroie abyssale, et le sens de la vie.

Une batterie de questions peut se poser en observant le vivant. Et au fond, tout ce dont la science est à peu près sûre, c'est que tout naît d'un accident.

MISE EN SCÈNE, CONCEPTION, ÉCRITURE ET INTERPRÉTATION | Sofia Teillet • PRODUCTION | Camille Bono, L'Amicale • DIFFUSION | Salomé Dollat, L'Amicale • COLLABORATION ARTISTIQUE | Charly Marty • INGÉNOSITÉS ET ENTRAIDES PRÉCIEUSES | Arnaud Boulogne, Sébastien Vial, Frédéric Ferrer • REMERCIEMENTS | Charlotte Ducouso, Antoine Quesnardel, Marion le Guerroué, Marius Schaffter, Jérôme Stünzi, Marine Thévenet



JEUDI 13 AVRIL • 20H00

SCOLAIRE | 14H30

THÉÂTRE

Compagnie La Voyette

BIENVENUE À CHICON-LA-VALLÉE

Durée | 1h15 • à partir de 10 ans

Tarifs | 12€ • 9€ • 8€ • Pass 6 pas plus loin | 42€ (6 places)

La sur-urbanisation au détriment de l'écologie

Nous vous invitons à rencontrer une ville en chair et en os, la pimpante Chicon-la-Vallée. Ni métropole, ni village, ni destination touristique, elle fait face à des problèmes qui la dépassent : commerces qui ferment, habitants qui partent pour d'autres horizons.

Déterminée à résister, Chicon-la-Vallée déploie ses idées et rêve de faire autrement. Elle chante, danse, rit, pleure, comme nous. L'interprète incarne à tour de rôle cette ville imaginaire, grâce à un personnage masqué et une urbaniste-comédienne très inspirée de son expérience, laquelle anime une conférence en pots de yaourts sur la destinée des villes.

MISE EN SCÈNE | Pierre Yvon • IDÉE ORIGINALE, ÉCRITURE ET AVEC | Amandine Fluet • SCÉNOGRAPHIE | Amandine Fluet, Pierre Yvon • COSTUMES | Cléo Paquette • MASQUE | Etienne Champion • CRÉATION LUMIÈRE, LUMIÈRE ET RÉGIE | Vincent Thomas



SAMEDI 15 AVRIL • 20H00

CONCERT DUB

MAHOM • ONDUBGROUND • TETRA HYDRO K

Durée | 3h00

Tarifs | 12€ • 9€ • 8€ • Pass 6 pas plus loin | 42€ (6 places)



PUR DUB MADE IN FRANCE

Mahom

Mahom s'est peu à peu taillé une place dans le paysage du dub français. Leur musique navigue entre dub UK et dub français, empreinte d'une touche ethnique. Mahom se dévoile à leur public tel qu'ils sont : profondément humains ! Une alchimie qui prend toute sa dimension en live.

Ondubground

Ondubground c'est une histoire de famille. Deux frères musiciens originaires de Tours lancent un projet musical avec un objectif : fusionner les styles et les sonorités électroniques. Inspiré par le frenchdub, la culture anglaise du dub sound-system et la bass music, ODG fait la synthèse de ces influences musicales et propose sur scène un live électronique et instrumental.

Tetra Hydro K

Tetra Hydro K, c'est un laboratoire sonore dans lequel deux alchimistes du dub expérimentent de multiples sonorités pour s'inscrire sur la scène électro-dub française. THK revient cette année avec un nouvel album intitulé « Odyssée », qui marque avec justesse son empreinte dans le paysage dub français.

L'Escapade et le 9/9 bis accordent leurs programmations pour vous faire découvrir les nouveaux talents de la scène française



VENDREDI 5 MAI • 18H30

SCOLAIRES | 4 MAI 10H00 & 14H30
5 MAI 14H30

THÉÂTRE DE PAPIER

Compagnie Sans Soucis

LA FABRIQUE

Durée | 40 min • à partir de 3 ans

Tarifs | 9€ • 7€ • 6€ • Pass famille | 30€ (6 places) • Pass 6 pas plus loin | 42€ (6 places)

Le temps passe, le monde bouge et évolue

Une fable sur le temps qui passe et le monde qui bouge, pas toujours dans le bon sens. Il y a d'abord l'enfant puis l'homme, il y a la graine puis l'arbre.

Ensemble, ils vont grandir, se transformer et évoluer. Au fil des saisons, la nature prend mille couleurs et le temps s'égrène. Mais le paysage change et l'arbre disparaît derrière la grisaille des murs. L'homme doit alors devenir un bricoleur de poésie pour redonner des couleurs au béton et faire sourire.

La Fabrique présente un monde de papier, tout en poésie, qui se construit et s'anime sous nos yeux, à l'aide de mécanismes et de techniques ludiques et ingénieuses.

MISE EN SCÈNE, MANIPULATION ET INTERPRÉTATION | Max Legoubé • MUSIQUE ET INTERPRÉTATION | Tom A. Rebol • ILLUSTRATIONS | Adélie Dallemagne



VENDREDI 8 JUIN • 15H00 ET 20H00

THÉÂTRE

The Mokette Show Oh ! Compagnie !

LA PEAU D'ELISA [UN TEXTE DE CAROLE FRÉCHETTE]



Durée | 1h15 • à partir de 12 ans

Tarifs | 12€ • 9€ • 8€ • Pass 6 pas plus loin | 42€ (6 places)

Histoires d'amour de femme sensible

Une femme seule, de chair, d'os et de sang, se livre à un étrange rituel. Avec délicatesse, elle raconte des histoires d'amour, des histoires vraies. Elle insiste avec minutie sur tous les détails intimes : le cœur qui bat, les mains moites, le souffle court, la peau qui frémit sous les doigts. Tour à tour, elle évoque le souvenir de Siegfried qui était fou, de Jan qui voulait tout et tout de suite, d'Edmond qui l'attendait sous les arbres, d'Anna qui lui a dit les choses qu'on rêve d'entendre. Qui est-elle, cette femme au passé multiple et pourquoi raconte-t-elle tout cela ? The mokette show Oh ! Compagnie ! nous propose une version moderne tendre et poétique du texte de Carole Fréchette *La peau d'Elisa*.

MISE EN SCÈNE | Jean-Marcel Crusiaux • AVEC | Christelle Moquet • CRÉATION LUMIÈRE | Jérémy Dubois • CRÉATION SON | Catherine Zgorecki



DIMANCHE 18 JUIN • 16H00

CULTURE URBAINE

Compagnie Niya

BATTLE RAW CONCEPT

Tarif | 5€

Le BATTLE RAW CONCEPT (re)pose ses valises à L'Escapade. Cet événement rassemble les meilleurs danseurs et danseuses de Breaking, nouvelle discipline aux Jeux Olympiques de Paris 2024 ainsi que les meilleurs de Popping et Hip hop.

Plus de 50 artistes sur scène qui s'affrontent, en duo, après tirage au sort de la composition des équipes. Autour du cercle de «battle», le jury, les DJ's et les MC's (maîtres de cérémonie) invitent le public à encourager leurs favoris.

Ce projet est soutenu par l'Etat dans le cadre de la politique de la ville et a obtenu le label IMPACT 2024 dans le cadre des Jeux Olympiques de Paris. Toute la saison et jusqu'en 2024, L'Escapade et la compagnie Niya forment des jeunes à la danse Hip hop pour les préparer à cette compétition et les amener à Paris en 2024.



LA PLATEFORME

Le projet PLATEFORME a pour vocation d'accompagner les jeunes talents de la région Hauts-de-France dans leur professionnalisation. Tout au long de l'année les artistes sont accompagnés pour développer leurs compétences en gestion, administration, technique, communication, aide au développement des réseaux et présentation des dossiers. Des représentations seront aussi organisées dans le cadre de notre programme « découverte » où le public et les professionnels seront invités. Ce sont des temps de partages et d'échanges importants pour les artistes. Les compagnies qui ont été accompagnées auparavant par L'Escapade deviennent aussi un peu les parrains des plus jeunes et font bénéficier de leur expérience.

Cette année, L'Escapade accompagnera 2 compagnies émergentes de la Région Haut-de-France : La Compagnie L'oiseau de feu (Calie Doze) et la compagnie Théâtre de la Miette (Victor Robert). La plateforme est soutenue par la Région Hauts-de-France
Calie Doze est soutenue par la DRAC dans le cadre du dispositif Tremplin



Direction régionale des affaires
culturelles Hauts-de-France



RÉSIDENCES DE CRÉATION

Toute la saison, L'Escapade invite les artistes et compagnies de la Région à des résidences de recherche et de création. A l'issue de ces périodes de travail, des sorties de résidences sont organisées à destination des professionnels, mais aussi avec le public pour découvrir la naissance d'un nouveau spectacle et échanger avec les artistes.

Durant la saison 22/23, L'Escapade accueillera les compagnies :

Improbable pour *Blanc* ; Erato pour *Barock? vous avez dit baroque ...?* ; L'Embardée pour *L'homme qui flotte dans la tête* ; The Mokette Show Oh ! Compagnie ! pour *La peau d'Elisa* (un texte de Carole Fréchette) ; La Voyette pour *Le contournement* ; Les Tambours Battants pour *Toutes causes confondues* ; Avec vue sur la mer pour *Les voies de la liberté* ; Les Fous à réaction pour *Juste la fin du monde* (Jean-Luc Lagarce) ; La collective Ces filles-là pour *Les culottées en baskets* ; Julie Botet pour *Bébé*, Mouvement(é)s pour *Les déviations*.



LE PROJET SARAH CARRÉ

Faut pas se mentir

Ce texte a été écrit en 2020-2021 à l'invitation de L'Escapade et de Culture Commune, en partenariat avec le Conseil Départemental du 62. Il fait suite à une résidence de création de Sarah Carré dans quatre collèges du Bassin minier du Pas-de-Calais.

« Qu'est-ce que vous transmettez à vos parents, vos professeurs ? »

C'est la question que Sarah Carré a posé aux collégiens en 2020.

Partie-prenante du processus de création, la centaine d'élèves a participé à des rencontres et des ateliers mêlant écriture et oralité - malheureusement écourtés par la situation sanitaire. Le texte est né de ces échanges et partages et a pu être présenté lors d'une lecture-spectacle à L'Escapade le 17 juin 2021.

L'aventure n'est pas finie !

Du 12 au 16 décembre 2022, les quatre collèges recevront la visite de Matthieu Roy - metteur en scène choisi pour la création du spectacle - et les comédiens, pour interpréter des petites formes dans les établissements.

Le projet aboutira lors de la saison 23/24 lorsque le spectacle verra le jour.





L'ESKAFÈ, CAFÈ CITOYEN

Un espace de rencontres, de découvertes et de créations.

Sur un rythme totalement aléatoire, venez découvrir les nouvelles créations des compagnies en résidence à L'Escapade, des jeunes artistes du territoire qui ont envie de partager leurs nouveaux spectacles. Abonnez-vous à notre newsletter pour être informé de ces événements et découvrir des comédiens, des auteurs, des danseurs, des musiciens, autour d'un verre, avec aussi les surprises culinaires exotiques que nous font découvrir les jeunes de l'association Audasse.

LE JARDIN DES PARTAGES

L'Escapade s'engage de manière éco-responsable, en faveur du développement durable et de la découverte de la nature.

La rencontre, l'échange, le troc des savoirs, telle est l'idée proposée à travers ce Jardin des partages. Tous ensemble faisons évoluer nos habitudes de consommation, aussi bien au travail qu'à la maison.

Au fil des mois, nous vous donnerons régulièrement rendez-vous autour de thématiques à vocation écologique et de développement durable.

Les quatrièmes mercredis de chaque mois, le Repair Café de l'Amicale Laïque Hénin-Beaumont vous accompagnera dans la réparation de vos appareils... Un geste écolo pour le bien de tous et de notre planète.

Passionné.e de jardinage, vous avez des connaissances et souhaitez les partager dans notre Jardin des partages ? Contactez-nous.



*La Maison
de l'Art et
de la Communication*



Cercle Culture et
Développement Durable
Région Hauts-de-France

Retrouvez toutes les ressources pour renforcer les
pratiques DD et PSD dans votre structure en cliquant ici

EXPOSITIONS

Pendant nos heures d'ouverture, avant et après un spectacle, L'Escapade vous propose un espace d'exposition pour découvrir le travail de jeunes artistes à qui nous avons envie de donner une visibilité. Cette année, en partenariat avec la MAC de Sallaumines et la médiathèque d'Hénin-Beaumont, une sélection d'oeuvres d'art en relation avec les thèmes de nos spectacles sera à découvrir .

LES ATELIERS

Transmettre par la pratique

Que vous soyez novice ou confirmé nos artistes et intervenants professionnels vous accueillent pour vous faire partager leur passion et laisser exprimer votre créativité. Pratiquer une activité à L'Escapade c'est être au coeur de la création artistique, partager des rencontres et des moments privilégiés avec des artistes qui se produisent sur scène pendant la saison.

CIRQUE

Avec le Cirque du Bout du Monde

Jongler, tenir en équilibre sur des objets, faire l'acrobate et le clown : autant d'expériences que les enfants seront ravis de découvrir.

De 8 à 14 ans - mercredi de 14h30 à 16h00

THÉÂTRE

Avec The Mokette Show Oh ! Compagnie !

Travailler des textes, des jeux, des impros.

À vous de jouer !

7 à 11 ans - mercredi de 14H00 à 15H00

Ados +12 ans - mercredi de 15H00 à 16H30

Adultes - lundi de 18H00 à 20H00

HIP HOP

Avec la Compagnie NIYA

À partir de 10 ans - jeudi de 18h00 à 19h30

ÉVEIL À LA DANSE

Avec Coralie Kuntz

4 à 6 ans - mercredi de 11H30 à 12H30

6 à 8 ans - mercredi de 9H30 à 10H30

MODERNE JAZZY

Avec Coralie Kuntz

Convient aux enfants ayant fait au moins 2 ans de danse ou gym.

7 à 10 ans - mercredi de 10H30 à 11H30

11 à 14 ans - mardi de 17H45 à 18H45

LADY STYLE

Avec Coralie Kuntz

Adultes - mardi de 18H45 à 20H00

VIDÉO

Avec Maxime Patiner et Aurélien Froissart

Explorez la création audiovisuelle avec le Collectif Mines de Rien. Apprenez à écrire un scénario, tourner les images et diriger des acteurs.

10 à 15 ans - mercredi 15H30 à 17H00

Adultes et +15 ans - mercredi de 18H00 à 19H30

ANGLAIS

Avec Anne-Marie Leroy

À partir de 7 ans - mercredi de 14H30 à 15H30

Adultes - lundi de 18H00 à 19H30

Adultes - mardi de 10H00 à 11H30

CUISINES DU MONDE

Avec Monique Bejault

Adultes - mercredi 14H00 à 17H00

Retrouvez toutes les informations concernant nos différentes activités dans la plaquette spécifique disponible à l'accueil de L'Escapade ou sur simple demande par mail accueil@escapadetheatre.fr ou par téléphone au 03 21 20 06 48



SAMEDI 3 SEPTEMBRE • DE 10H00 À 17H00

PORTES OUVERTES

Retrouvez-nous le 3 septembre tout au long de la journée à L'Escapade pour les portes ouvertes. Une journée festive où vous rencontrerez nos intervenants des ateliers danse, théâtre, cirque, hip-hop, anglais, espagnol, yoga, cuisine du monde, cinéma. Ils répondront tout au long de la journée à vos questions et vous assisterez aussi à des démonstration de danse, cirque et Hip hop et à des spectacles au théâtre de verdure.

Nous vous présenterons aussi le tout nouveau projet de pratique musical, *Let's Rock* avec Les Biskotos en partenariat avec le 9/9 bis.

DE 10H00 À 17H00

ATELIERS CIRQUE AVEC LE CIRQUE DU BOUT DU MONDE
INITIATION YOGA
INITIATION HIP HOP
INITIATION MODERNE JAZZY ET LADY STYLE

16H00

MÊME NOS OMBRES S'AIMENT QUAND ON MARCHÉ

HEJ HEJ TAK | à partir de 13 ans • 45 min • Gratuit • Lecture musicale



WORKSHOP - MASTERCLASS

Let's Rock est un projet de musiques actuelles permettant aux musicien.ne.s de travailler aux côtés d'artistes pros, pour monter un répertoire original. Pendant l'année, les groupes constitués imaginent, répètent, reçoivent des conseils et à la fin de ce compagnonnage musical, tout le monde se retrouve sur scène pour un grand concert de présentation !

Cette saison, ce sont les musiciens Greg Allaert et Julien Candas (Les Biskotos...) qui seront mobilisés pour travailler textes, musique, arrangements et interprétation.

Une aventure collective où transmission, bonne humeur et création devraient se côtoyer !

Le projet est ouvert aux musicien.ne.s amateurs à partir de 14 ans, pouvant attester d'un niveau équivalent cycle 2 (3 à 4 années de pratique).

Renseignements au **03 21 20 06 48** ou par mail accueil@escapadetheatre.fr
GRATUIT

Let's Rock rassemble l'association Ose Arts (Carvin) et L'Escapade (Hénin-Beaumont). Il est proposé et financé par le 9-9bis (Oignies).



STUDIO DE RÉPÉTITION

Musicien amateur ou professionnel, le studio de répétition vous est ouvert.

Réservez votre créneau annuel du lundi au vendredi de 14h00 à 22h00.

12€ le créneau horaire de 2h00 (tous les membres du groupe doivent être adhérents de l'Escapade 12€/saison).

Renseignements au **03 21 20 06 48** ou par mail accueil@escapadetheatre.fr



L'ESCAPADE REMERCIE SES PARTENAIRES INSTITUTIONNELS ET PRIVÉS:



A la médiathèque d'Hénin-Beaumont et dans le magasin Cultura, retrouvez tout au long de la saison une sélection de livres et d'albums faisant écho à notre programmation.



PARTENAIRES DES PROJETS :



DEVENEZ MÈCÈNES

Le cercle des mécènes de L'Escapade s'adresse aux entreprises de toutes tailles qui souhaitent soutenir et encourager le projet artistique de L'Escapade.

S'engager auprès du centre d'animation culturelle L'Escapade, c'est s'inscrire dans une démarche citoyenne pour faire vivre les talents, renforcer l'éducation artistique et culturelle, développer l'attractivité économique de notre territoire, encourager le rayonnement de L'Escapade et l'accompagner sur la durée.

En vous associant au centre d'animation culturelle L'Escapade vous bénéficiez :

- d'un accès prioritaire sur toutes les représentations
- d'une visibilité de votre entreprise sur la brochure de saison et le site internet
- d'avantages fiscaux très attractifs

PARTENAIRES MÉDIAS :



La loi du 1er août 2003 a créé un dispositif très incitatif rendant le mécénat réellement accessible et intéressant pour toutes les entreprises.

- une réduction d'impôts de 60 % du montant du versement dans la limite de 0.5% de son chiffre d'affaires hors taxes (avec la possibilité de reporter l'excédent sur les 5 exercices suivants en cas de dépassement de ce seuil.
- des contreparties en communication et relations publiques pour l'entreprise, plafonnée à hauteur de 25 % du versement
- 60 % de réduction fiscale et 25% de contreparties, soit un avantage global de 85% du montant du don pour l'entreprise mécène.

L'ESCAPADE EST MEMBRE DES RÉSEAUX :



INFORMATIONS PRATIQUES

BILLETTERIE

Du mardi au vendredi de 14h00 à 18h30
Les soirs de spectacles : 1h avant la représentation

Les billets sont également en vente sur notre site internet : www.escapadetheatre.fr
Les places réservées doivent impérativement être réglées 15 jours avant la date du spectacle.

Abonnement le 6 pas plus loin :

6 places pour 42€. Seul ou en groupe, c'est le passeport idéal pour découvrir ou faire découvrir la saison de l'Escapade (valable jusqu'en juin 2023).

Abonnement pass famille :

6 places pour 30€ uniquement sur les spectacles jeune public (valable jusqu'en juin 2023).

Tarif solidarité : 5€ - Demandeurs d'emploi, bénéficiaires du RSA, Intermittents.

Tarif réduit : étudiant, adhérents de l'Escapade et des structures partenaires (sur présentation d'un justificatif).

Vous avez entre 15 et 18 ans, vous bénéficiez du Pass Culture. Retrouvez toute la programmation de L'Escapade et achetez vos places directement sur le site : pass.culture.fr

Public en situation de handicap, aveugle/malvoyant : prévenez-nous lors de vos réservations ou abonnements pour que nous puissions vous accueillir dans les meilleures conditions. Le jour du spectacle, merci de venir au minimum 30 minutes avant la représentation et d'en informer l'équipe d'accueil.

L'ÉQUIPE

Jean-Yves Coffre : directeur
Christelle Defrain : chargée d'administration
Stéphanie Delplanque : comptable
Yannick Taisnes : régisseur général
Mariola Gora : programmatrice jeune public, chargée de communication
Fanny Aïnaoui : chargée d'accueil et de billetterie
Suguna Hulard : chargée de diffusion et des projets éco-responsables
Toni Liliu : coordinateur des pratiques amateurs
Anaïs Fonteneau : médiatrice culturelle
Christine Gianuzzi : agent d'entretien
Fatima Zimouche : agent d'entretien

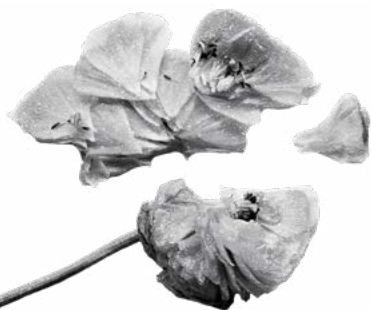
LE BUREAU

Jean-Luc Dubroecq : Président
Djelloul Khéris : Vice-Président
Monique Bédault : Trésorière
Anne Baillon : Trésorière Adjointe
Maggy Hochedez : Secrétaire
Secrétaire Adjointe : Emmanuelle Boutillier
Membres du bureau : Yves Rivereau et François Tar

PROGRAMME DE SAISON

Direction de la publication : Jean-Luc Dubroecq - Jean-Yves Coffre
Conception graphique et visuelle : Aupluriel.be
Illustration Pain d'épice : Philippine Lavandier-Pagenel (philou_aventures)
Impression : Imprimeries Sensey

Le présent programme est communiqué sous réserve d'éventuelles modifications de dates, d'horaires, de programmes, de distributions ou de lieux. Dans ces cas les billets ne sont ni repris, ni échangés.
Licences PLATESV-R-2021-011864-011865-011866



MENTIONS LEGALES

●Elle, fille d'ogres : Coproductions : Cie Agathe dans le vent. Maison Folie, Lille-Moulins. Soutiens : Théâtre Halle Roublot, Fontenay-sous-Bois. Pôle Marionnette, Val de Mame, Ville de Liévin. MCL Ma Bohème, Charleville-Mézières. Aides : Festival Mondial des Théâtres de Marionnettes, Charleville-Mézières. Arc-en-Ciel, Liévin, Ville de Lille. Maison Folie, Lille. Théâtre Massenet, Lille. L'Escapade, Hénin-Beaumont. Région Hauts-de-France.

●La Tournée des Im[post]eurs : Production : Cie Noutique. Coproduction : Droit de Ciel. Soutiens : la Manivelle Théâtre, Wasquehal. L'École Buissonnière, Montigny-en-Gohelle. Centre Effel, Carvin. Financements : Ville de Béthune. Département du Pas-de-Calais. Région Hauts-de-France. La Communauté d'Agglomération Béthune-Bruay-Artois-Lys-Romane. L'Agence Nationale de la Cohésion des Territoires.

●Même nos ombres s'aiment quand on marche : Soutien : La Filoche, Chavigny.

●Barock, Vous avez dit baroque... ? : Coproductions : Ronny Coutteure, Grenay. L'Escapade, Hénin-Beaumont. Département du Pas-de-Calais (en cours), Région Hauts-de-France (en cours).

●Toutes causes confondues : Coproductions : L'Escapade, Hénin-Beaumont. La Gare, Méricourt. Villes de Bruay la Buissière et Bully les Mines. Soutiens : ville de Harnes et Saint-Amand-les-Eaux, Palais du littoral, Grande Synthe.

●La Boum des Boumboxeurs : Production : l'Armada Productions.

●Baraqué : Production : L'Orange fluo. Cie l'Ours à pied. Coproduction : Le Terrier productions. Soutiens : DRAC Occitanie, Région Occitanie, Département du Lot. Résidences : l'Astrolabe, Grand Figesc, ScénOgraph, Saint-Céré. Aux Docks/SMAC, Cahors. L'arsenic, Gindou. 4 Ecluses, Dunkerque. Grand Sud, Lille.

●Trois, quatre,... : Production : Canailles Rock Organisation. Coproduction : L'Escapade, Hénin-Beaumont. Aide : Ministère de la Culture. Soutiens : Espace Athéna, Saint-Saulve. Les Arcades, Faches-Thumesnil. Centre culturel François Mitterrand, Tergnier. Association L'homme Lui, Lille.

●Si je te mens, tu m'aimes ? : Production : Cie Théâtre du prisme, Arnaud Anckaert, Capucine Lange. Coproductions : Le Bateau Feu, Dunkerque. La Comédie de Picardie, Amiens. La rose des vents, Villeneuve d'Ascq. Théâtre Jacques Carat, Cachan. Villes de Saint-Quentin et Arques. EPCC La Barcarolle. Soutiens : Le Channel, Calais. SPEDIDAM. Festival Prise Directe. Département du Pas-de-Calais. Département du Nord. Ville de Villeneuve d'Ascq. Aide : Ministère de la Culture. Cie associée à la Comédie de Picardie, Amiens. Participation artistique : Jeune Théâtre National.

●Une petite histoire de l'humanité à travers celle de la patate : Productions : Cie Sens Ascensionnels. Flora Laborde, Cie Filage. Coproductions : Les Tréteaux de France. Ville de Sevrans. Espace Ronny Coutteure, Grenay. Soutiens : Région Hauts-de-France, Département du Pas-de-Calais. DRAC Hauts-de-France. Ville de Lille.

●THE WACKIDS, Back to the 90'S : Production : The Wackids. Coproductions : Office Artistique de la Région Nouvelle-Aquitaine. Agence Culturelle du Département de la Gironde. Musiques de Nuit Diffusion, Le Rocher de Palmer. Soutiens : L'Entrepôt, Le Haillan. La Nouvelle Vague, St-Malo. La Coopérative de Mai, Clermont-Ferrand. L'ABC, Blanquefort. Rock & Chanson, Talence. Studio Carat. Ex-Nihilo. Rent Delorain. Loog Guitars. Dubreg Stylophone.

●Têtes Rondes et Têtes Pointues : Coproductions : la Barcarolle, Saint Omer, La Gare, Méricourt. Soutiens : Région Hauts-de-France. Départements du Nord et du Pas-de-Calais. Ville de Hem. Spedidam. Adami.

●Juste la fin du monde [Jean-Luc Lagarce] : Coproductions : Le Vivat, Armentières. La Communauté d'Agglomération des 2 Baies en Montreuillois. Résidences : L'Escapade, Hénin-Beaumont. La COOP. Armentières. Soutiens : DRAC Hauts-de-France. Région Hauts-de-France. Département du Nord. Ville d'Armentières.

●Climat de France : Production : Où en est la nuit ? Partenariats : Théâtre Massenet, Lille. La Verrière, Lille.

Théâtre de l'Aventure, Hem. L'Escapade, Hénin Beaumont. Soutiens : Théâtre Octobre, Lomme. Maison Folie Beauville, Lille. Soutiens : DRAC Hauts-de-France. Le Prato, Lille.

●Il faut venir me chercher : Partenaires : L'Escapade, Hénin Beaumont. Centre Culturel François Mitterrand, Tergnier. Espace culturel Jean Ferrat, Avion. Théâtre Massenet, Lille. Cirque en Caval, Calonne Ricouart. Le Temple, Bruay la Buissière. Théâtre de l'Aventure, Hem.

●Respirer (Douze fois) : Résidences : Maison Folie Beauville, Lomme. Villes de Mons-en-Barœul et Bruay-la-Buissière. Le Grand Mix, Tourcoing. Théâtre du Prisme, Lille. La Verrière, Lille. Remerciements : L'Embellie Cie, La Verrière, La Manivelle Théâtre. Coproductions : ville de Bruay-la-Buissière. La Manivelle Théâtre. Soutiens : DRAC Hauts-de-France. Région Hauts-de-France. Département du Pas-de-Calais. Pictanovo. Ville de Lille.

●Tu m'es, Tu meurs ! (?) : Production déléguée : L'liaque. Coproductions : La Maison du Conte, Chevilly-Larue. La Cave aux Poètes, Roubaix. Le Vivat, Armentières. Culture Commune, Loos-en-Gohelle. Le nombril du monde, Pougne-Hérison. Théâtre Le Colombier, Bagnolet. Maison Folies Moulins, Lille. L'Espace Django, Strasbourg. Bonjour Minuit, Saint-Brieuc. Soutiens : Théâtre Massenet, Lille. Ville de Lille. La Sacem. Dispositif Salle Mômes.

●Jo&Léo : Soutiens : Région Hauts-de-France. Ville de Paris. SPEDIDAM. Site de collecte en ligne Proarti et ses bienfaiteurs/trices. Aide à la diffusion : Département du Nord. Aides : Vivat, Armentières. La Chartreuse, Villeneuve-lez-Avignon. Théâtre Massenet, Lille. Théâtre du Nord, Lille. Collège Moulins, Lille. Maison Folie Moulins, Lille. La Cie de l'Oiseau Mouche, Roubaix. Grand Bleu, Lille.

●L'origine du monde : Production : Cie Fiat Lux. Coproductions : L'Odyssee, Périgueux. Réseau 4 ASS' et Plus, Finistère. Centre culturel Pôle Sud, Chartres-de-Bretagne. Le Petit Écho de la Mode, Châteaudren. Partenaires : Le Sterenn, Tréguen. L'Étincelle, Rospenden. L'Elipse, Moëlan-surmer. Centre Culturel Robert, Pordic. Centre Culturel Pôle Sud, Chartres-de-Bretagne. 7Bis&Cies, Saint-Brieuc. Région Agglomération. Le Petit Écho de la Mode, Châteaudren. Espace Palante, Hillion. Le volume, Vern-sur-Seiche. Soutiens : Ministère de la culture. D.R.A.C. Bretagne. Saint-Brieuc Armor Agglomération. Ville de Saint-Brieuc. La SPEDIDAM. Spectacle Vivant en Bretagne. Région Bretagne. Département des Côtes d'Armor. Saint Brieuc Armor Agglomération. Ville de Saint Brieuc.

●AVOLONTÉ : Aides : DRAC Grand Est. Région Grand Est. Ville de Reims. Départements de la Marne et du Pas-de-Calais. ADAMI. SPEDIDAM. Coproductions et soutiens : Laboratoire Chorégraphique. Reims. L'Escapade, Hénin Beaumont. EPCC La Barcarolle, spectacle vivant audomarois. Salle Europe, Colmar. La Minoterie, Dijon. Le Colombier des Arts, Plainoiseau.

●Blanc : Coproductions : L'Escapade, Hénin-Beaumont. Le Ballet du Nord, Roubaix. Le Grand-Bain, La Madeleine-sous-Montreuil. Soutiens : La Fabrique des Possibles, Montpellier. Région Hauts-de-France. Le Plongeur, Le Mans. Partenaires : Centre Hospitalier, Le Mans. La Maison des Jonglages, La Courneuve. La Piscine d'en face, Sainte-Geneviève-des-Bois. L'échangeur, Château Thierry.

●La fragilité des choses : Thec est subventionnée par la Région Hauts-de-France et le Département du Nord.

●De la sexualité des orchidées : Production : l'Amicale. Coproductions : Le Carré, Pays de Château- Gontier. L'Atelier, Bruxelles. Agglo Pays d'Issoire. Soutiens : Théâtre de Poche, Bretagne romantique. Val d'Ille, Aubigné. Maison folle Wazemmes, Lille. Le Corridor, Liège. Le Centquatre, Paris. Le Limonaire, Château, La Roche Guyon.

●Bienvenue à Chicon la Vallée : Soutiens : L'Escapade, Hénin-Beaumont. L'École Buissonnière, Montigny-en-Gohelle. Médiathèque François Mitterrand, Courrières. Théâtre La Reine Blanche, Paris. Conseil Français des Urbanistes, Paris. Communauté de Communes Saint-Pourçain-Sioule-Limagne. Cie La Parade, Ganat. CLEA Hénin-Carvin 9-9 bis, Département du Pas-De-Calais.

●La Fabrique : Production : Cie Sans Soucis. Coproductions : Espace Périphérique, Paris. L'étincelle Théâtre, Rouen.

Époque le Salon du livre édition 2020, Caen. Résidences : Espace Périphérique, Paris. Théâtre aux Mains Nues, Paris. Théâtre Foz, Caen. Théâtre à la Coque, Hennebont. Cité Théâtre, Caen. Jardin Parallèle ; Reims. AMVD-Pierre Heuzé, Caen. C3 le Cube. Douvres-la-Délivrande. Soutiens : Ministère de la Culture. DRAC Normandie. Région Normandie. Département du Calvados. Ville de Caen. L'ODIA Normandie.

●La peau d'Elisa : Coproduction : L'Escapade, Hénin-Beaumont. Culture et vous. Partenaires : Ville de Noyelles-Godault, Département du Pas-de-Calais. Le Printemps Culturel.

CREDITS PHOTOS

●Elle, fille d'ogres : @Franz Avron

●Même nos ombres s'aiment quand on marche : @CieHEIHEJTK

●Barock ? vous avez dit baroque ... ? @Alexis Tourillon

●Les Vierges de Fer : @Eugénie

●Terrenore : @Théo Soyez

●La Boum des Boumboxeurs : @Titouan Masse

●Baraqué : @Diane Barbier

●Trois, quatre,... @Atelier Téléscopique

●Si je te mens, tu m'aimes ? : @Frédéric Iovino

●Climat de France : @Aurélien à travers celle de la patate : @Kalimba

●THE WACKIDS, Back to the 90'S : @Florent Laronde

●Têtes Rondes et Têtes Pointues : @Christian Mathieu

●Juste la fin du monde [Jean-Luc Lagarce] : @Jeanne Roualet

●Climat de France : @J.F Leonetti

●Il faut venir me chercher : @Amélie Roman

●Respirer (Douze fois) : @Alexandre Dinaut

●Jo&Léo : @Marie-Clémence David

●L'origine du monde : @Brice Tallandier

●AVOLONTÉ : @Aurélien Delafont

●Blanc : @Kalimba

●La fragilité des choses : Cie Thec

●De la sexualité des orchidées : @Camille Bondon

●Bienvenue à Chicon la Vallée : @Aurélien Froissart

●Maho : @Joris Couronnet

●Outground : @Arya

●Tetra hydro K : @Laure Blanc

●La Fabrique : @Claude Boisnard



L'ESCAPADE

L'Escapade
263, rue de l'Abbaye, 62110 Hénin-Beaumont
03.21.20.06.48
accueil@escapadetheatre.fr

WWW.ESCAPADETHEATRE.FR

Retrouvez nous sur nos réseaux sociaux :

 L'Escapade D'hénin-beaumont

 lescapadedeheninbeaumont

 L'Escapade d'Hénin-Beaumont

